

**ТИПОВЫЕ КОНСТРУКЦИИ, ИЗДЕЛИЯ И УЗЛЫ ЗДАНИЙ И СООРУЖЕНИЙ**

**СЕРИЯ У-01-01/80**

**УНИФИЦИРОВАННЫЕ СБОРНО-МОНОЛИТНЫЕ  
КОНСТРУКЦИИ ЗАГЛУБЛЕННЫХ ПОМЕЩЕНИЙ  
С ПЕРЕКРЫТИЕМ БАЛОЧНОГО ТИПА**

**ВЫПУСК 1**

**СБОРНЫЕ ЖЕЛЕЗОБЕТОННЫЕ ИЗДЕЛИЯ**

**РАБОЧИЕ ЧЕРТЕЖИ**

ТИПОВЫЕ КОНСТРУКЦИИ, ИЗДЕЛИЯ И УЗЛЫ ЗДАНИЙ И СООРУЖЕНИЙ

СЕРИЯ У-01-01/80

УНИФИЦИРОВАННЫЕ СБОРНО - МОНОЛИТНЫЕ  
КОНСТРУКЦИИ ЗАГЛУБЛЕННЫХ ПОМЕЩЕНИЙ  
С ПЕРЕКРЫТИЕМ БАЛОЧНОГО ТИПА

ВЫПУСК 1

СБОРНЫЕ ЖЕЛЕЗОБЕТОННЫЕ ИЗДЕЛИЯ

РАБОЧИЕ ЧЕРТЕЖИ

РАЗРАБОТАНЫ

Проектным институтом №1

Главный инженер  
института *ЖИИ*

Морозов В. С.

Главный инженер  
проекта *Вас*

Василевская Г. И.

УТВЕРЖДЕНЫ ГОССТРОЕМ СССР.  
ПОСТАНОВЛЕНИЕ ОТ 15.10.82 №255  
ВВЕДЕНЫ В ДЕЙСТВИЕ С 01.01.83

## Содержание

Обозначение	Наименование	Стр.
У-01-01/001-0010	Техническое описание	4
-11	Панель стеновая ПС (ПС1-1а ÷ ПС1-10а; (ПС1-4 ÷ ПС1-9)	10
-11 СБ	Панель стеновая ПС (ПС1-1а ÷ ПС1-10а; ПС1-4 ÷ ПС1-9) Сборочный чертеж	12
-12	Панель стеновая ПС (ПС2-1 ÷ ПС2-6)	14
-12 СБ	Панель стеновая ПС (ПС2-1 ÷ ПС2-6) Сборочный чертеж	15
-13	Панель стеновая доборная ПСД (ПСД1-1а ÷ ПСД1-10а; ПСД1-4 ÷ ПСД1-9)	17
-13 СБ	Панель стеновая доборная ПСД (ПСД1-1а ÷ ПСД1-10а; ПСД1-4 ÷ ПСД1-9) Сборочный чертеж	19
-14	Панель стеновая доборная ПСД (ПСД2-1 ÷ ПСД2-6)	21
-14 СБ	Панель стеновая доборная ПСД (ПСД2-1 ÷ ПСД2-6) Сборочный чертеж	22
-21	Балка Б (Б1 ÷ Б10)	24
-21 СБ	Балка Б (Б1 ÷ Б10) Сборочный чертеж	26
-31	Плита перекрытия П (П1-1 ÷ П1-4)	28
-31 СБ	Плита перекрытия П (П1-1 ÷ П1-4) Сборочный чертеж	30
-32	Плита перекрытия П (П2-1 ÷ П2-6)	32
-32 СБ	Плита перекрытия П (П2-1 ÷ П2-6) Сборочный чертеж	34
-33	Плита перекрытия П (П3-1)	36
-33 СБ	Плита перекрытия П (П3-1) Сборочный чертеж	37



### 1. Общие сведения

1.1 Настоящий выпуск содержит рабочие чертежи сборных железобетонных стеновых панелей, балок и плит перекрытия.

1.2 Область и условия применения изделий, их номенклатура, расчетные и другие руководящие материалы, предназначенные для использования при проектировании, приведены в выпусках П-1 и П-2.

1.3 В серии У-01-01/80 опалубочные размеры сборных железобетонных изделий сохранены без изменений по серии У-01-01, в связи с чем, имеющиеся на заводах сборного железобетона опалубочные формы и принятые технологические линии и процессы сохраняются в полном объеме.

Дополнительно разработанные двоборные стеновые панели шириной 1480 мм могут быть изготовлены в опалубочных формах основных панелей (с установкой вкладышей для образования четвертей).

### 2. Технические требования

#### 2.1 Бетон.

2.1.1 Материалы, применяемые для приготовления бетона, должны соответствовать действующим стандартам или техническим условиям, а так же требованиям проекта защитного сооружения.

2.1.2 Марки бетона по морозостойкости и водо-

У-01-01/80. 1-00ТО

Исполн.	Зиновьев	И.И.	Техническое описание	Лист	Листов
Контр.	Беляев	В.И.			
Д.конст.	Беляев	В.И.			
Вук.гр.	Вокрачка	В.И.			
Ст.инж.	Кателлина	И.И.			

непроницаемости (плотность бетона) назначаются в конкретном проекте сооружения согласно требованиям СНиП II-21-75 и СНиП II-28-73\* в зависимости от режима эксплуатации помещений, агрессивности грунтовых вод и природноклиматических условий района строительства.

## 2.2 Арматурные и закладные изделия.

2.2.1 Рабочая и конструктивная арматура приняты соответственно класса А-III и А-I по ГОСТ 5781-81.

2.2.2 Сварные арматурные изделия должны удовлетворять требованиям ГОСТ 10922-75.

2.2.3 Закладные изделия изготавливаются из стали марки ВСтЗкп2 по ГОСТ 380-71\*

2.2.4 Для монтажных петель должна применяться горячекатаная арматурная сталь класса А-II марки 10ГТ или класса А-I марок ВСтЗсп2 и ВСтЗпс2. В случаях, когда предусматривается возможность монтажа сборных элементов при расчетной зимней температуре наружного воздуха ниже минус 40°С, применение для изготовления монтажных петель стали марки ВСтЗпс2 не допускается.

## 2.3 Изготовление

2.3.1 Сборные железобетонные элементы необходимо изготавливать в стальных формах, удовлетворяющих требованиям ГОСТ 18886-73\*

2.3.2 Стеновые панели бетонировать в вертикальном положении, а балки и плиты перекрытий - в положении "плашмя"

У-01-01/80.1-0010

<https://zavodjbi.com/>

лист  
2

без обработки открытых поверхностей. Плиты изготавливать ребрами вверх.

2.3.3. Отклонения от проектных размеров в готовых изделиях не должны превышать величин, установленных требованиями ГОСТ 13015.1-81 "Изделия железобетонные и бетонные. Общие технические требования".

### 3. Правила приемки.

3.1 Изделия должны быть приняты техническим контролем предприятия-изготовителя.

Приемку производить партиями, комплектуемыми из однотипных изделий, последовательно изготовленных не более чем за пять рабочих дней.

Результаты приемочного контроля должны быть записаны в журналах ИТК или заводской лаборатории (с соответствующими ссылками на акты, составляемые на скрытые работы).

3.2 форму, геометрические размеры, качества поверхностей, массу изделий и расположение закладных изделий следует проверять внешним осмотром, измерением и взвешиванием.

3.3 Отпускная прочность бетона устанавливается в соответствии с положениями ГОСТ 13015-75 и должна быть не ниже 70% проектной марки по прочности на сжатие, при этом предприятие-изготовитель должно указать в паспорте условия вызревания бетона для достижения им 100% прочности на 28 день (или в другой срок по согласованию с потребителем).

Армирование изделий проверяется по данным акта на скрытые работы.

3.4 Потребитель имеет право производить приемочный контроль изделий в соответствии с правилами приемки, установленными ГОСТ 13015.1-81 и настоящим разделом.

У-01-01/80.1-0010

Лист

3

#### 4. Методы контроля, маркировка.

4.1 Размеры, непрямолинейность, качество поверхностей и масса изделий, а так же толщина защитного слоя бетона до арматуры проверяются по указаниям ГОСТ 13015.1-81.

4.2 Испытание сварных соединений арматурных и закладных изделий, оценка их прочности и качества изготовления производятся по ГОСТ 10922-75.

4.3 Прочность бетона на сжатие определяется по ГОСТ 10180-78.

4.4 Отбор проб бетона и оценка их прочности на сжатие производятся по ГОСТ 18105.0-80; 18105.1-80.

4.5 Морозостойкость бетона определяется по ГОСТ 10060-76 (не реже одного раза в шесть месяцев), водонепроницаемость — по ГОСТ 19426-74 (не реже одного раза в три месяца)

4.6 Производственные испытания изделий не предусматриваются. В связи с этим при их изготовлении является обязательным выполнение требований пунктов 4.1÷4.11 ГОСТ 8829-77

4.7 На каждом изделии должны быть нанесены несмываемой краской при помощи трафарета или штампов следующие маркировочные знаки: товарный знак предприятия-изготовителя или его краткое наименование, марка изделия, дата изготовления, штамп технического контроля, масса изделия в тоннах.

4.8 Предприятие-изготовитель должно сопровождать каждую, принятую техническим контролем, партию паспортом, в котором указываются: наименование и адрес предприятия-изготовителя, номер и дата

Шифр, № подл., подпись и дата  
М.П. ШИФР

У-01-01/80.1-0010	Лист 4
-------------------	-----------

Выдачи паспорта, номер партии, наименование и марки изделий с указанием качества изделий каждой марки, дата изготовления изделий, проектная марка бетона, отпускная прочность бетона в процентах от проектной марки, гарантии изготовителя.

Паспорт должен быть подписан лицом, ответственным за технический контроль предприятия - изготовителя.

### 5. Хранение, транспортирование.

5.1 Подъем изделий следует производить таким образом, чтобы нагрузка от собственного веса распределялась равномерно между всеми петлями.

5.2 Балки и плиты перекрытия должны храниться и транспортироваться в горизонтальном положении, стеновые панели могут храниться и транспортироваться в вертикальном, наклонном или горизонтальном положении.

Места опирания изделий при складировании и транспортировке указаны на рисунке 1.

При хранении и транспортировании каждое изделие должно опираться на деревянные подкладки и прокладки высотой не менее 30 мм.

На складах изделия должны храниться рассортированными по видам, типоразмерам и маркам.

5.3 При хранении и транспортировании изделий должны соблюдаться требования

У-01-01/80.1-0010

5

СНУП III-4-80 „Техника безопасности в строительстве.“

Рис.1 Места опирания изделий при складировании и транспортировке.

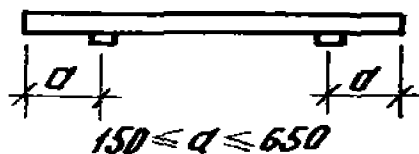
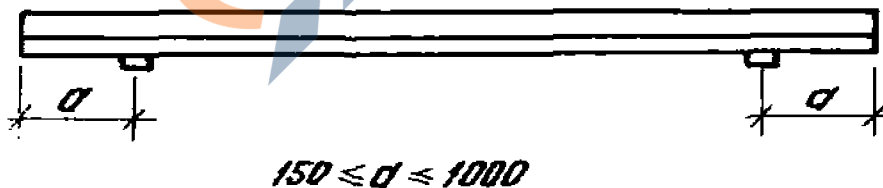
Стеновые панели



Ригели



Плиты



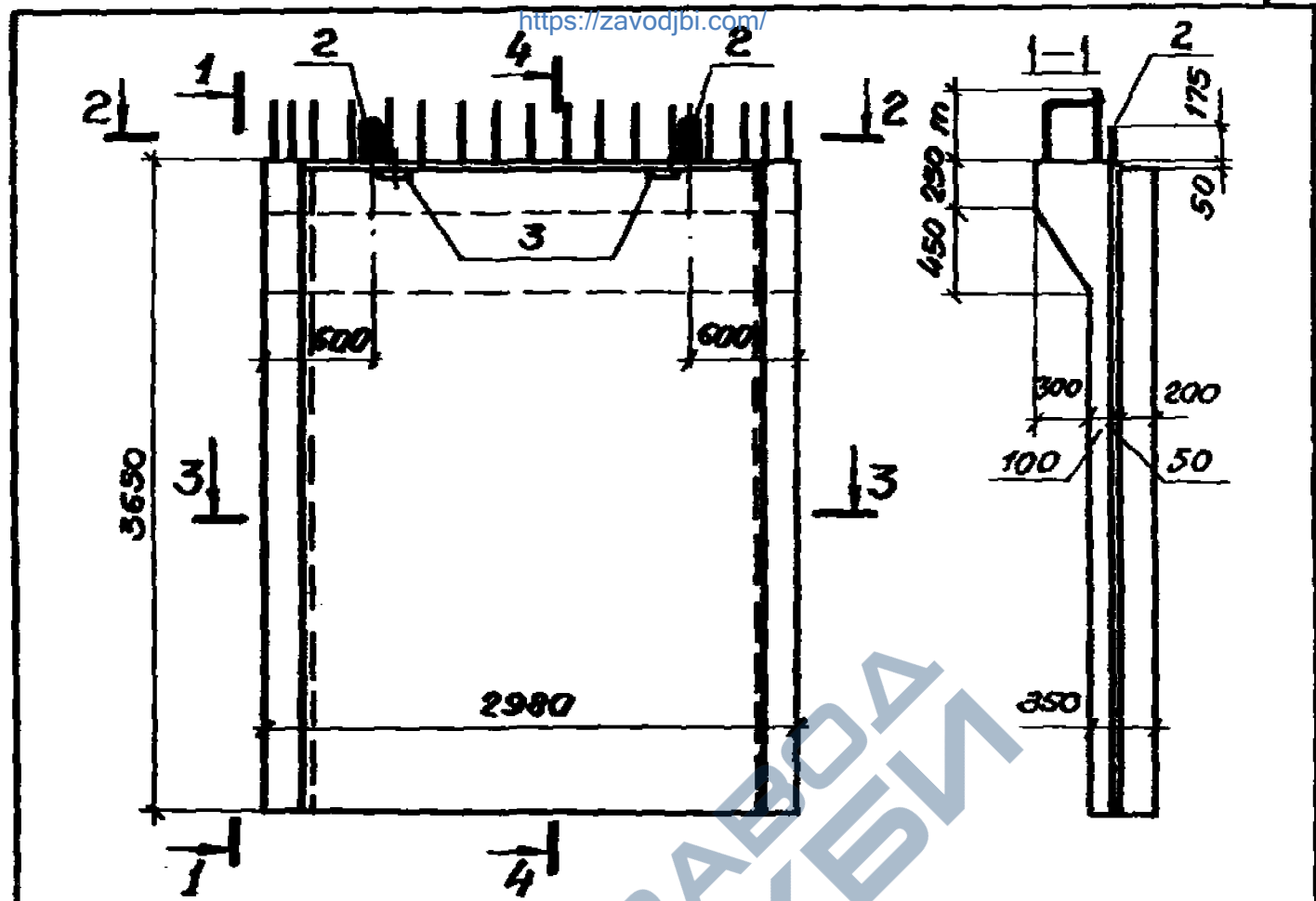
<https://zavodjbi.com/>

Формат	Зона	Поз.	Обозначение	Наименование	Кол.	Примеч.
				<u>Документация</u>		
А4			У-01-01/80.1-11 СБ	Сборочный чертеж		
А4			-00 ТО	Техническое описание		
А4			-10 ВМС	Ведомость расхода стали		
				<u>Детали</u>		
А4	2		У-01-01/80.2-090	Петля монтажная М1	2	

Формат	Зона	Для исполнения с порядковым номером 1)	Обозначение	Кол.	Примеч.
			<u>Переменные данные</u>		
			<u>Сборочные единицы</u>		
А4		Поз. 1 Каркас пространственный КП1÷КП10			
		-00	У-01-01/80.2-100	1	КП 1
		-01	-01	1	КП 2
		-02	-03	1	КП 4
		-03;-10	-04	1	КП 5
		-04;-11	-05	1	КП 6
		-05;-12	-06	1	КП 7
		-06;-13	-08	1	КП 9
		-07;-14	-09	1	КП 10
		-08;-15	-02	1	КП 3
		-09	-07	1	КП 8

Науч. отд.	Зиновьев	И.И.	У-01-01/80.1-11  Панель стеновая ПС (ПС1-1а ÷ ПС1-10а, ПС1-4 ÷ ПС1-9) <a href="https://zavodjbi.com/">https://zavodjbi.com/</a>	Стадия	Лист	Листов
И.контр.	Беляев	В.И.		Р	1	2
И.контр.	Беляев	В.И.		Проектный институт		
Рук. гр.	Вокрачко	В.И.				
Вед. цнп.	Ложкова	Я.И.				
Ст. техн.	Гаврилова	Т.В.				
Ст. цнп.	Котелино	К.И.				





Обозначение	Марка	Рис	т, мм	Обозначение	Марка	Рис	т, мм
У-01-01/80.1.11	ПС1-1а	2	410	У-01-01/80.1.11-08	ПС1-9а	2	410
-01	ПС1-2а	2	410	-09	ПС1-10а	2	310
-02	ПС1-3а	2	290	-10	ПС1-4	1	290
-03	ПС1-4а	2	290	-11	ПС1-5	1	410
-04	ПС1-5а	2	410	-12	ПС1-6	1	310
-05	ПС1-6а	2	310	-13	ПС1-7	1	310
-06	ПС1-7а	2	310	-14	ПС1-8	1	290
-07	ПС1-8а	2	280	-15	ПС1-9	1	410

**У-01-01/80.1-11 СБ**

Панель стеновая ПС  
(ПС1-1а ÷ ПС1-10а,  
ПС1-4 ÷ ПС1-9)  
Сборочный чертеж

Стыль	Масса	Масштаб
Р	9,5т	
Лист 1	Листов 2	

Инж. отд.	Зиньков	✓
Инж. конст.	Беляев	✓
Рис. гр.	Варшавский	✓
Вед. тех.	Лыкова	✓
Техник	Кудряшова	✓
Склад	Митина	✓
И. конст.	Беляев	✓

<https://zavodjbi.com/>

### 2-2

Рис. 1

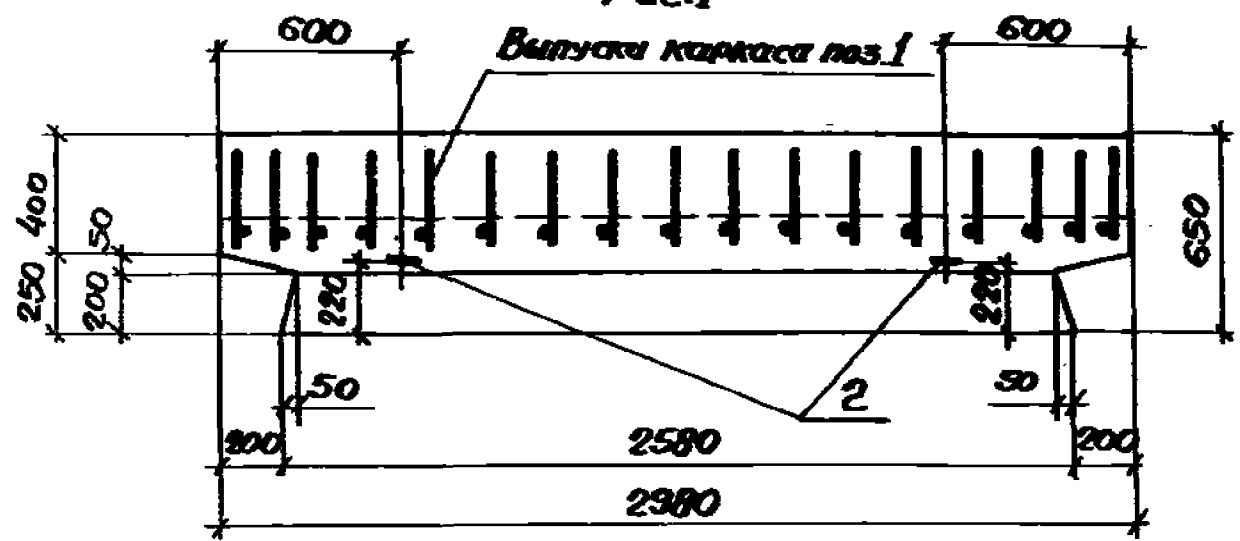
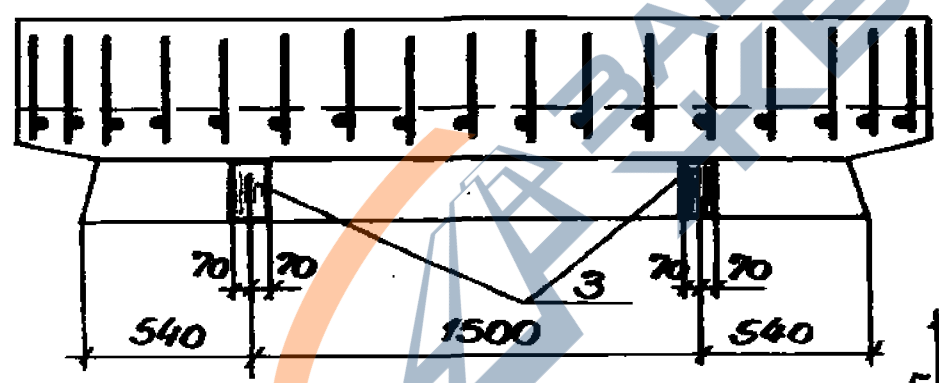
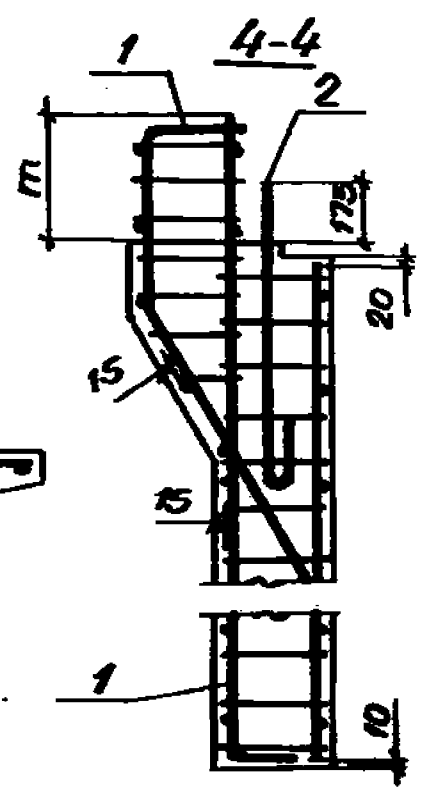


Рис. 2

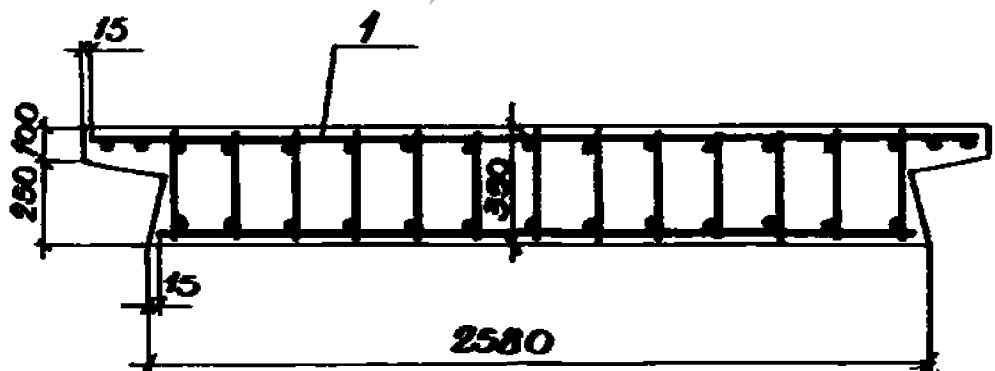
Остальное см. рис. 1



### 3-3



Ум. л. подл. Проверен и дана Экз. инст.



У-01-01/80.1-11 СБ

<https://zavodjbi.com/>

<https://zavodjbi.com/>

Формат	Зона	Поз.	Обозначение	Наименование	Кол.	Примеч.
				<u>Документация</u>		
А4			У-01-01/80.1-12СБ	Сборочный чертеж		
А4			-00ТО	Техническое описание		
А4			-10ВМС	Ведомость расхода стали		
				<u>Детали</u>		
А4		2	У-01-01/80.2-090	Петля монтажная	2	М1

Формат	Зона	Для исполнения с порядковым номером	Обозначение	Кол.	Примеч.
			<u>Переменные данные</u>		
			<u>Сборочные единицы</u>		
А4		Поз.1 Корпус пространственный КП11 ÷ КП16			
		-00	У-01-01/80.2-100-10	1	КП 11
		-03	-11	1	КП 12
		-01	-12	1	КП 13
		-04	-13	1	КП 14
		-02	-14	1	КП 15
		-05	-15	1	КП 16
			<u>Материалы</u>		
			Бетон		
		-00 ÷ -05	М 300	3,75	м <sup>3</sup>
		1) Основное исполнение, не имеющее порядкового номера, обозначено "00"			

Итого... "00". Проверка и вставка в форму

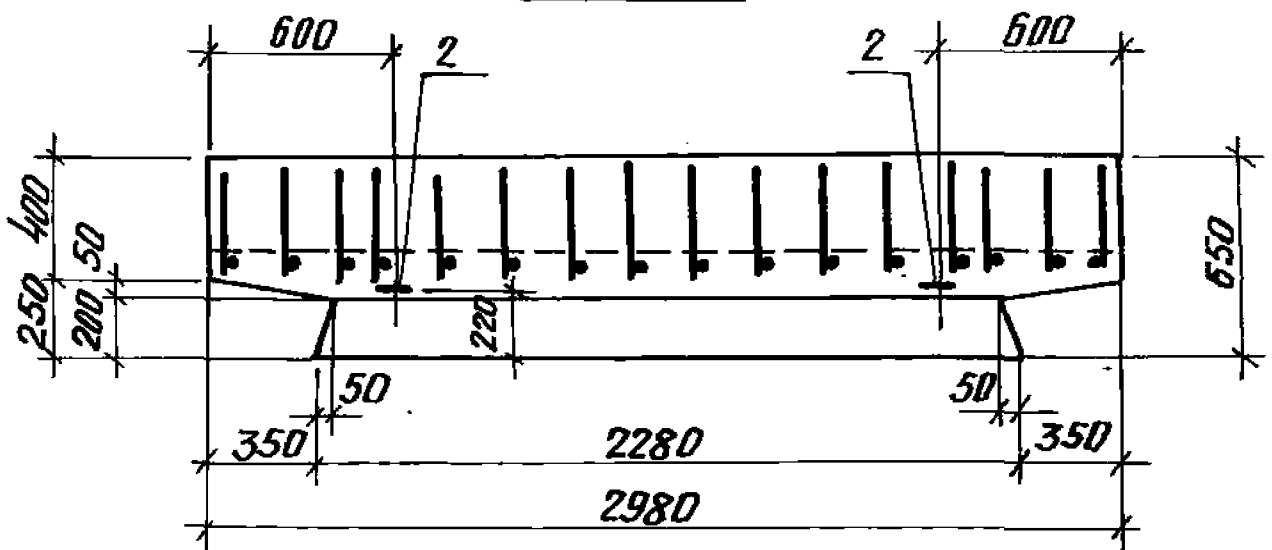
Исх. отд.	Зимовьев	МД	У-01-01/80.1-12			
И.контр.	Беляев	Рисов				
И.д.контр.	Беляев	Бранко	Панель стеновая ПС (ПС2-1 ÷ ПС2-6)	Стандия	Лист	Листов
Рук. гр.	Вокречко	Виталий		Р	-	1
Вед. инж.	Лыжкова	Виктор		Проектный институт		
Ст.техн.	Габрилова	Юлия				
Ст.инж.	Котелина	Юлия				

<https://zavodjbi.com/>

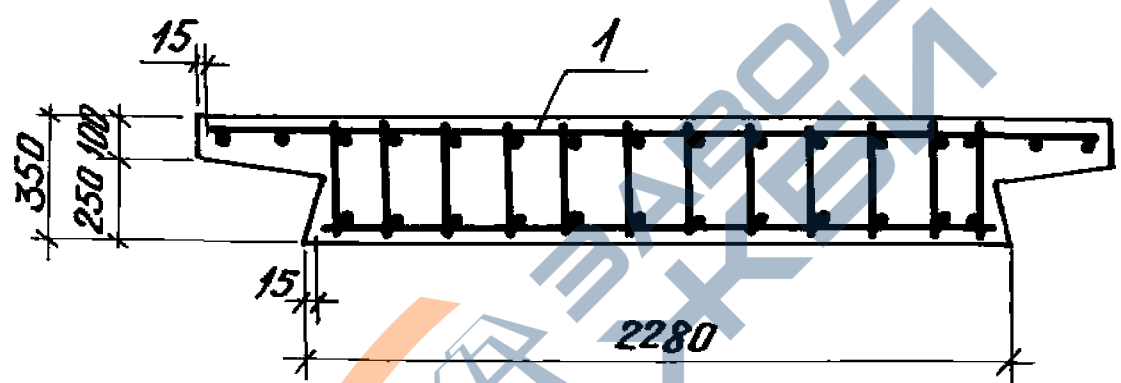


<https://zavodjbi.com/>

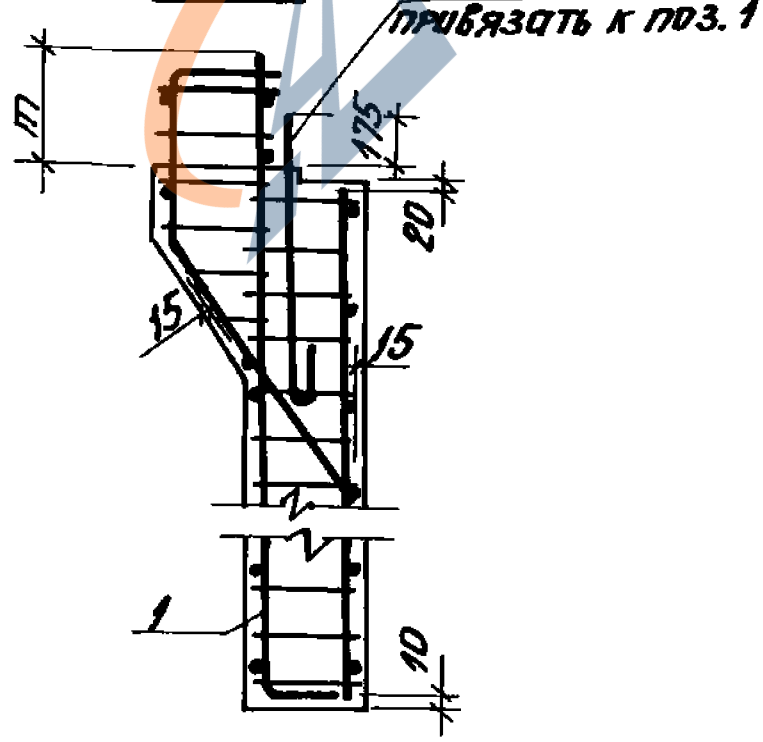
### 2-2



### 3-3



### 4-4



У-01-01/80.1-12 СБ

<https://zavodjbi.com/>

18351-03 17

Лист  
2

<https://zavodjbi.com/>

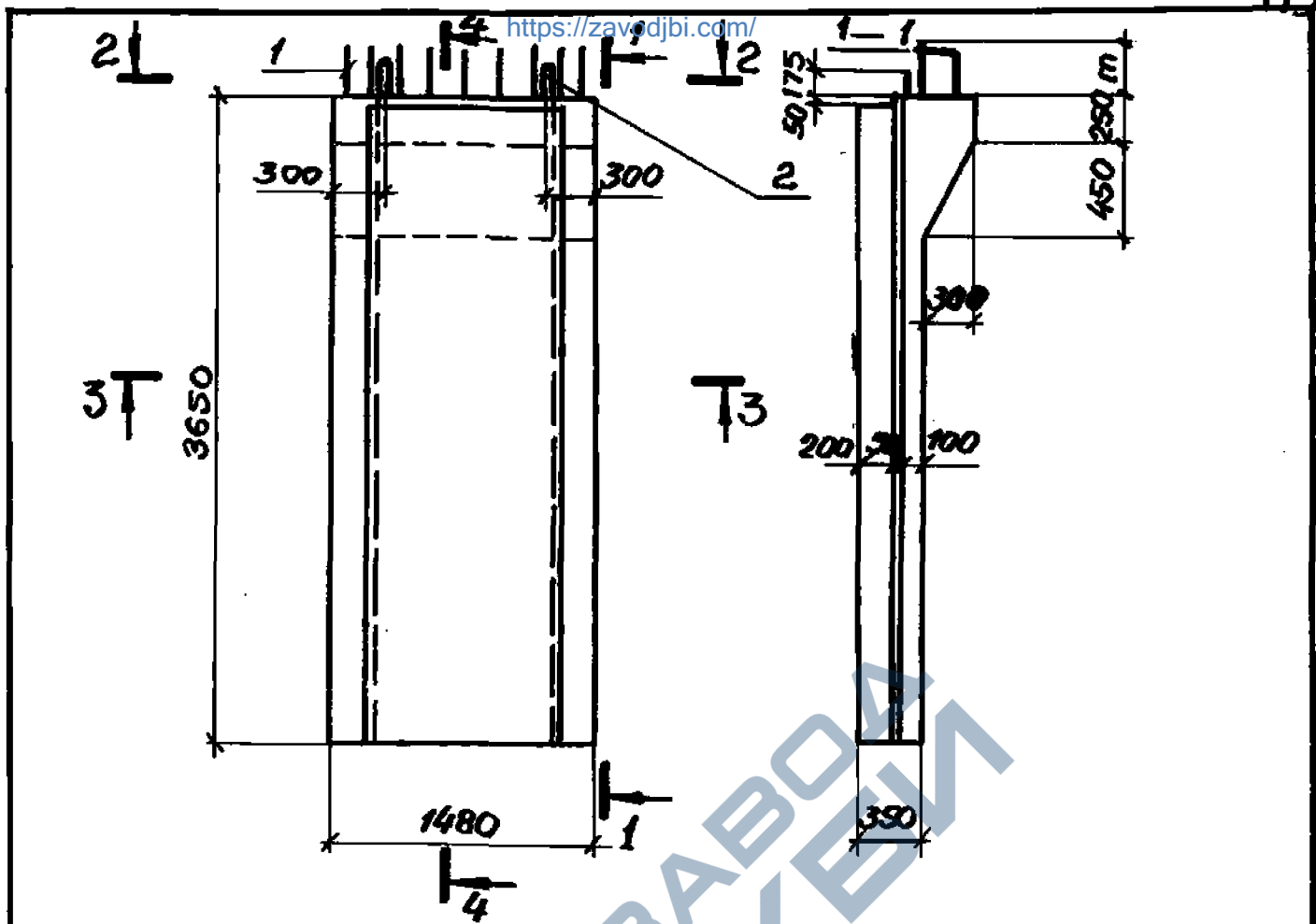
Формат	Зона	Поз.	Обозначение	Наименование	Кол.	Примеч.
				<u>Документация</u>		
А4			У-01-01/80.1-13СБ	Сборочный чертеж		
А4			-00 ТО	Техническое описание		
А4			-10 ВМС	Ведомость расхода стали		
				<u>Детали</u>		
А4		2	У-01-01/80.2-090	Лист монтажный	2	м1

Формат	Зона	Обозначение	Кол.	Примеч.
		Для исполнения с порядковым номером 1)		
		<u>Переменные данные</u>		
		<u>Сборочные единицы</u>		
А4		Поз.1 Каркас пространственный КП17÷КП26		
		-00	У-01-01/80.2-200	1 КП17
		-01	-01	1 КП18
		-02	-03	1 КП20
		-03; -10	-04	1 КП21
		-04; -11	-05	1 КП22
		-05; -12	-06	1 КП23
		-06; -13	-08	1 КП25
		-07; -14	-09	1 КП26
		-08; -15	-02	1 КП19
		-09	-07	1 КП24

Имя по пол. Личные и дата. Взам. инв. А.

Исполн.	Зимовьев	И.И.	У-01-01/80.1-13	Панель стеновая доборная ПСД (ПСД1-1а ÷ ПСД1-10а, ПСД1-9 ÷ ПСД1-9)	Страниц	Лист	Листов
Н.контр.	Беляев	В.И.					
Н.контр.	Беляев	В.И.					
Рук. гр.	Вокрачко	В.И.					
Вед. инж.	Лыжкова	В.И.					
Ст. инж.	Лыжкова	В.И.					
					Р	1	2
					Проектный институт		





Обозначение	Марка	Рис	т, мм	Обозначение	Марка	Рис	т, мм
У-01-01/80.1-13	ПСД-1а	2	410	У-01-01/80.1-13 -08	ПСД-9а	2	410
-01	ПСД-2а	2	410	-09	ПСД-10а	2	310
-02	ПСД-3а	2	290	-10	ПСД-4	1	290
-03	ПСД-4а	2	290	-11	ПСД-5	1	410
-04	ПСД-5а	2	410	-12	ПСД-6	1	310
-05	ПСД-6а	2	310	-13	ПСД-7	1	310
-06	ПСД-7а	2	310	-14	ПСД-8	1	290
-07	ПСД-8а	2	290	-15	ПСД-9	1	410

Шифр по кн. Подпись и дата  
 Шифр по кн. Подпись и дата

**У-01-01/80.1-13 СБ**

Исполн.	Зинovieв	Рис		Панель стеновая сборная ПСД (ПСД-1а ÷ ПСД-10а ПСД-4 ÷ ПСД-9) Сборочный чертеж	Стандарт	Масса	Масштаб
Гл. конкт.	Беляев	Визу			Р	4,3т	
Рук. зр.	Вакрочко	Визу					
Вед. инж.	Лыжкова	М. Лыж					Лист 1 Листов 2
Техник	Забралова	С. З.					
Ст. инж.	Катерина	Л. Кат					
И. контр.	Беляев	Б. Б.					ПРОЕКТНЫЙ ИНСТИТУТ

2-2  
Рис. 1

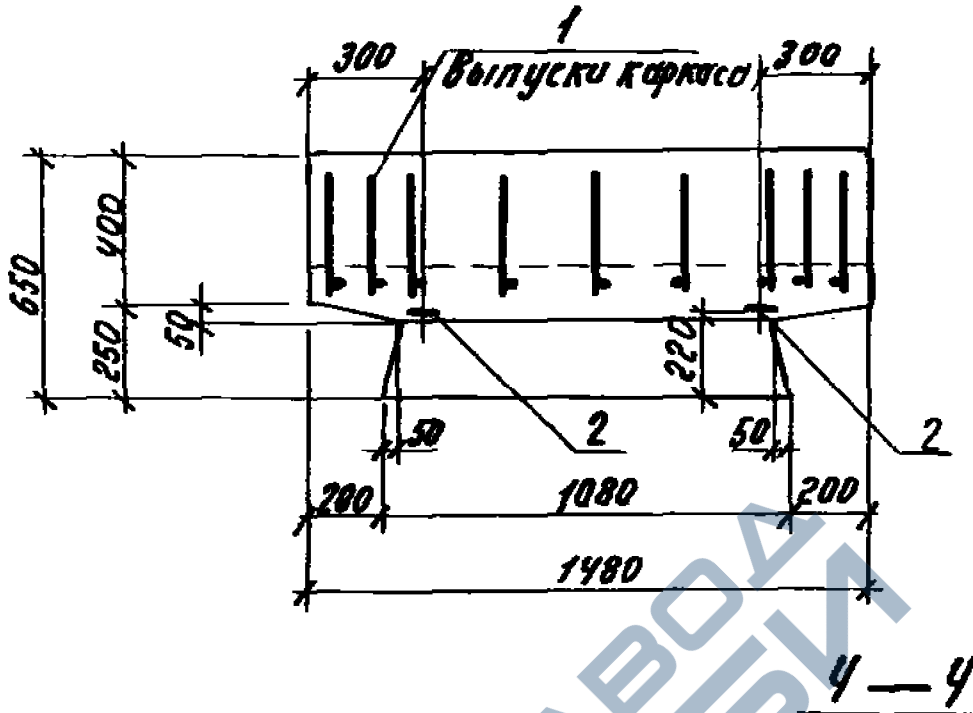
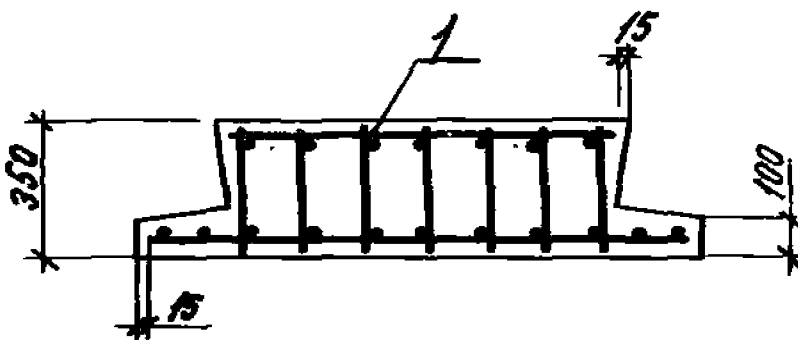
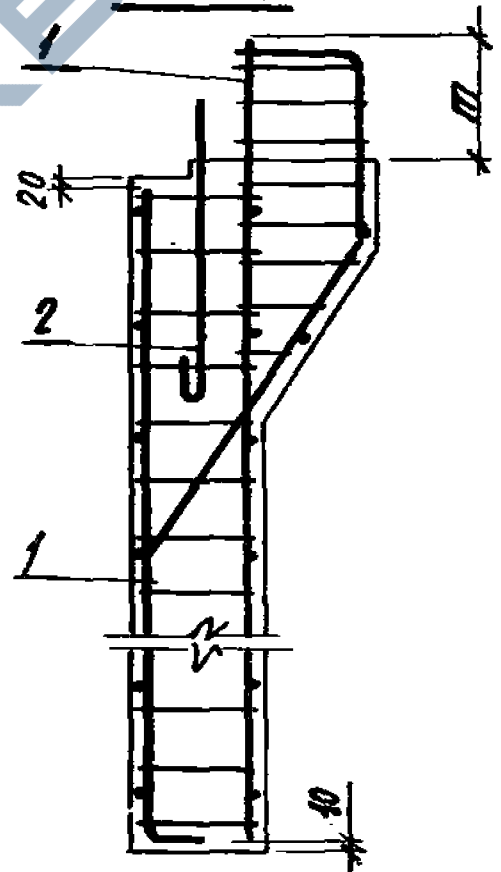
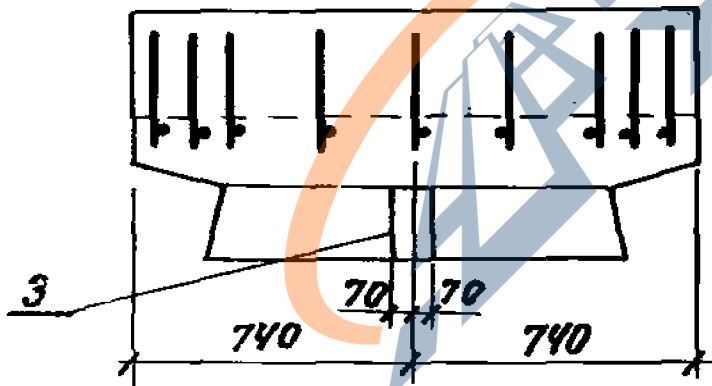


Рис. 2  
Остатное см. рис. 1



У-01-01/80.1-13СБ

<https://zavodjbi.com/>

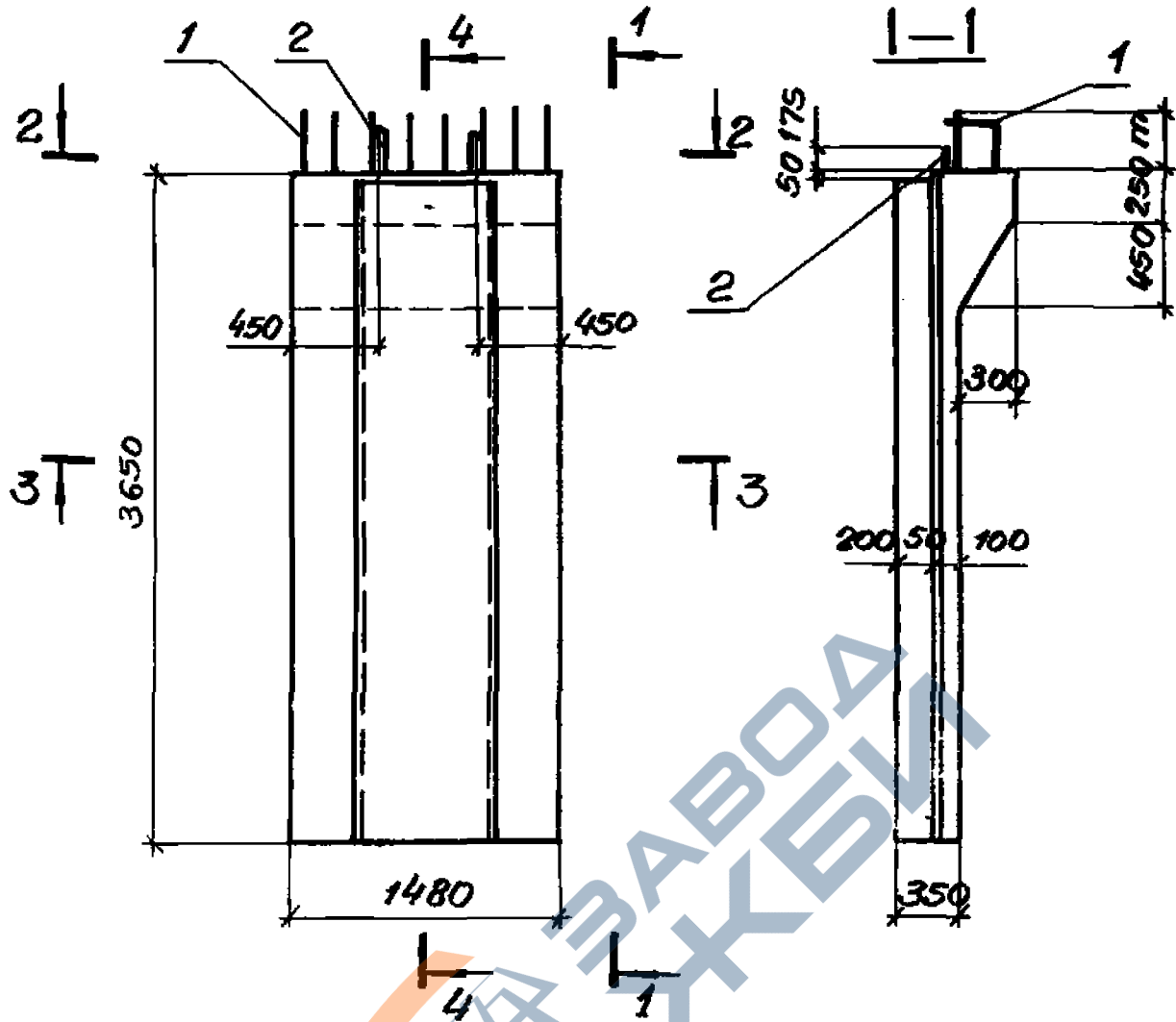
Формат	Зона	Поз.	Обозначение	Наименование	Кол.	Примеч.
				<u>Документация</u>		
А4			У-01-01/80.1-14 СБ	Сборочный чертеж		
А4			-00 ТО	Техническое описание		
А4			-10 ВМС	Ведомость расхода стали		
				<u>Детали</u>		
А4	2		У-01-01/80.2-090	Петля монтажная	2	М1

Формат	Зона	Обозначение	Кол.	Примеч.
		Для исполнения с порядковым номером		
		<u>Переменные данные</u>		
		<u>Сборочные единицы</u>		
А4		Поз.1 Каркас пространственный КП27 ÷ КП32		
		-00	У-01-01/80.2-200-10	1 КП 27
		-01	-12	1 КП 29
		-02	-14	1 КП 31
		-03	-11	1 КП 28
		-04	-13	1 КП 30
		-05	-15	1 КП 32
		<u>Материал</u>		
		Бетон		
		-00 ÷ -05	М 300	1.65 м <sup>3</sup>
		Основное исполнение, не имеющее порядкового номера, обозначено „00“		

ИЗВ. № 104/80. Подпись и дата. Взам. инв. №

Исполн.	Зановьев	М.П.	У-01-01/80.1 - 14					
Контр.	Беляев	М.П.	Панель стеновая доборная ПСД (ПСД 2-1 ÷ ПСД 2-6)					
Контр.	Беляев	М.П.						
Рук. гр.	Вокрачко	М.П.				Стадия	Лист	Листов
Вед. инж.	Лыжкова	М.П.				Р		1
Ст. инж.	Гаврилова	М.П.				Проектный институт		
Ст. инж.	Котелица	М.П.						

<https://zavodjbi.com/>



Обозначение	Марка	т, мм
У-01-01/80.1-14	ПСД 2-1	410
-01	ПСД 2-2	310
-02	ПСД 2-3	290
-03	ПСД 2-4	410
-04	ПСД 2-5	310
-05	ПСД 2-6	290

У-01-01/80.1-14 СБ

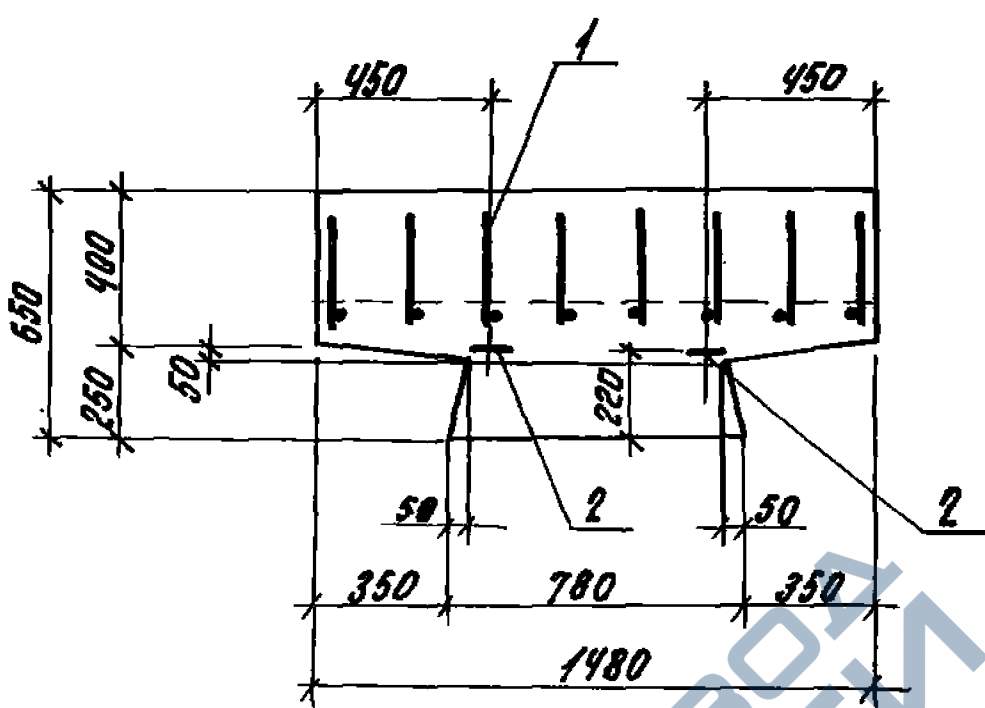
Панель стеновая  
доборная ПСД  
(ПСД 2-1 ÷ ПСД 2-6)  
Сборочный чертеж

Стандия	Масса	Масштаб
р	4,1т	
Лист 1	Листов 2	

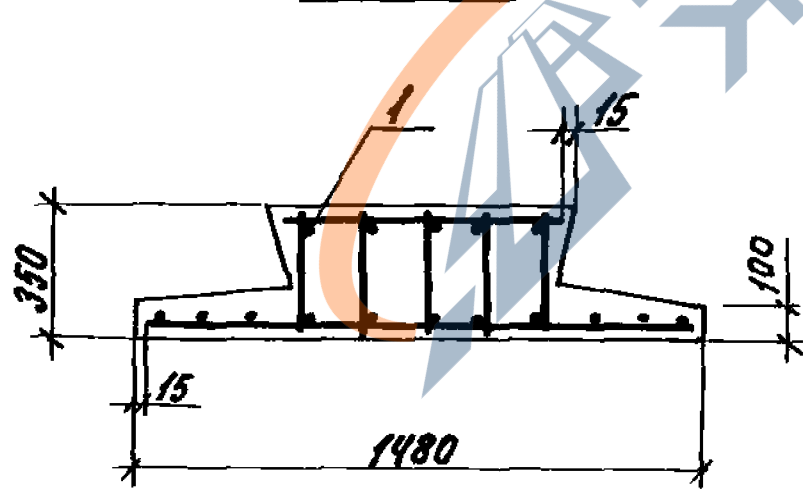
ПРОЕКТИНЬИ ИНСТИТУТ

Уголок... ил.  
 Вед. инж. Лыжкова  
 Техник Гаврилова  
 Ст. инж. Кателкина  
 Н. контр. БЕЛЯЕВ  
 Рук. зр. Вокрачко  
 Гл. констр. Беляев  
 Науч. отд. Зиновьев  
 Проверка и дата  
 Взам. инв.

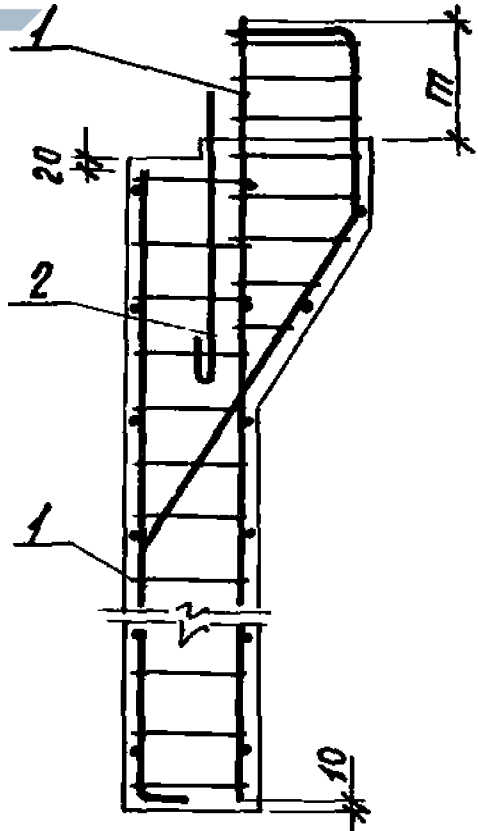
2-2



3-3



4-4



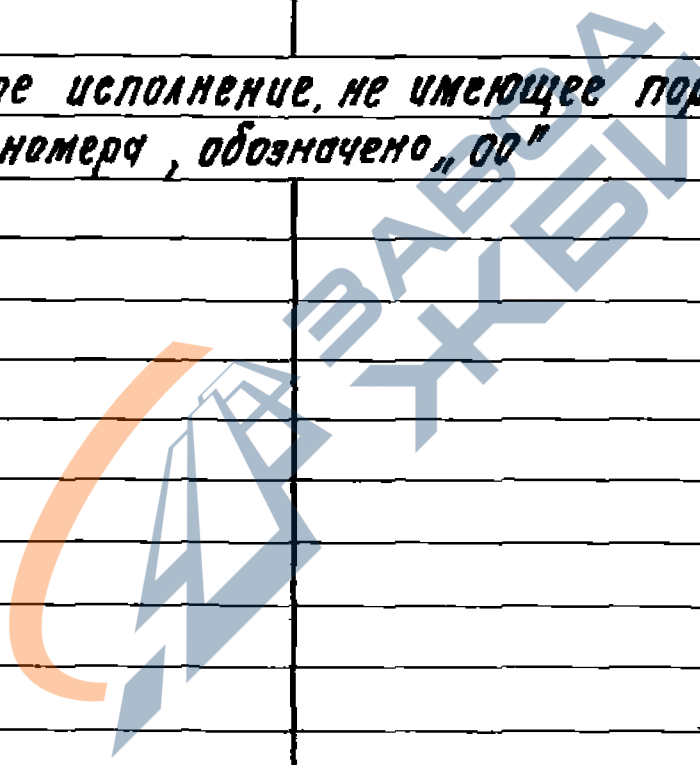
УПР. К. ГОНДА. ТЕХНИЧЕСКАЯ СЛУЖБА

У-01-01/80.1-14 СБ		Лист
<a href="https://zavodjbi.com/">https://zavodjbi.com/</a>		2



Формат	Зона	Для исполнения с порядковым номером	Обозначение	Кол.	Примеч.
ЯЧ		Поз.3 Изделие закладное МЧ-1			
		-00 ÷ ...09	1.400-6/76.1 л.84	12	МЧ-1
			<u>Материал</u>		
			Бетон		
		-00 ÷ ...09	М 300	2,73	м <sup>3</sup>

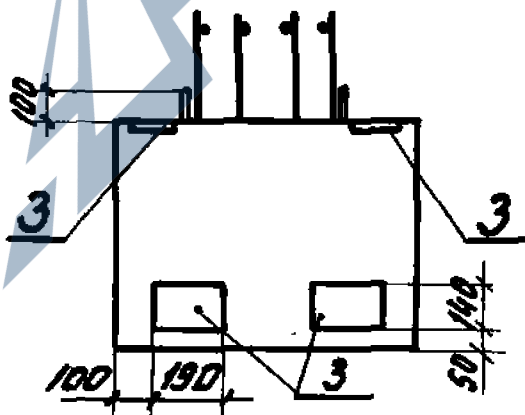
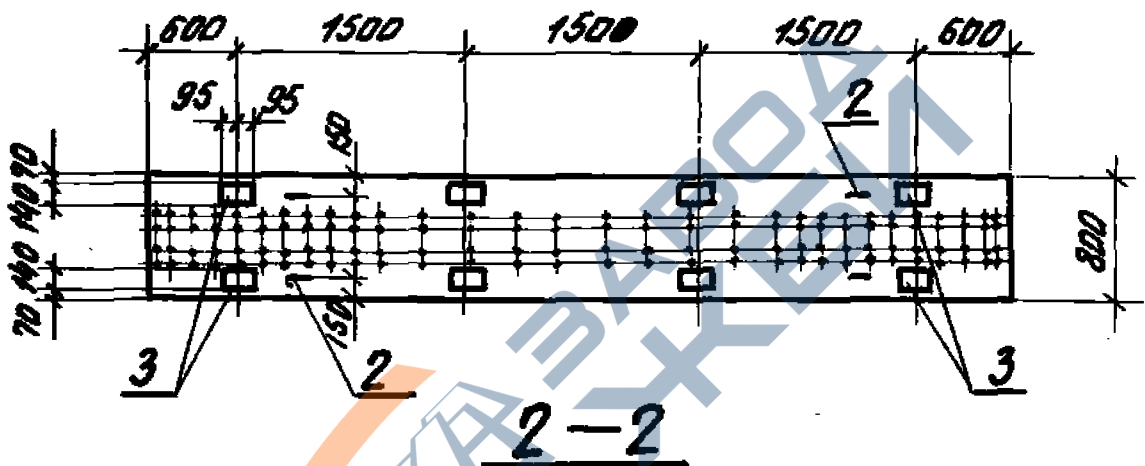
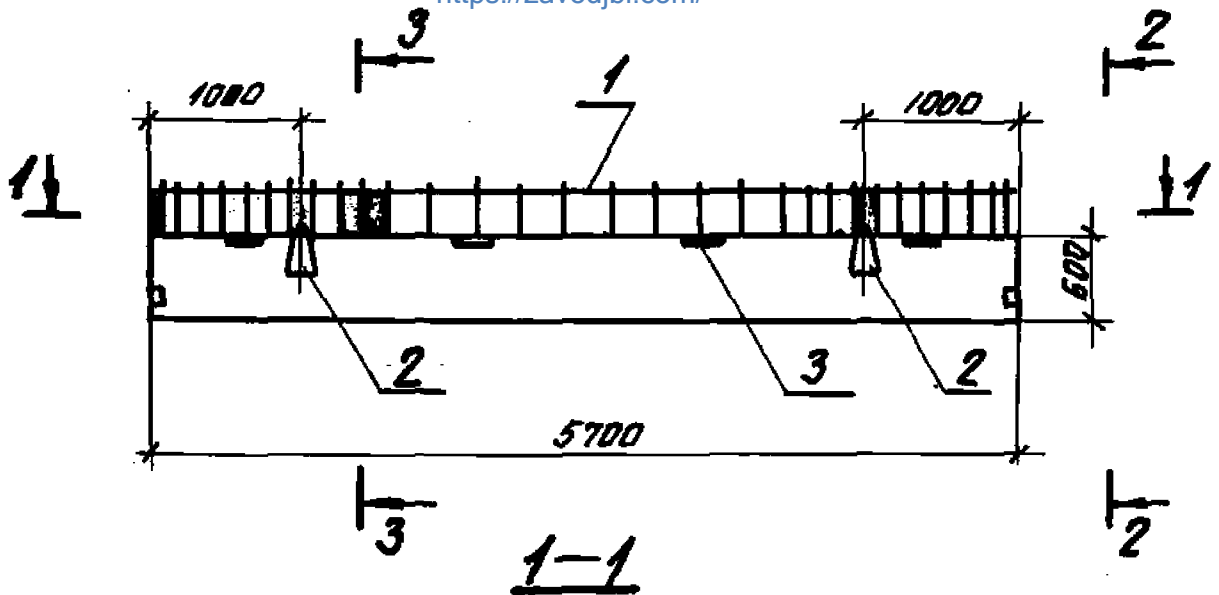
Основное исполнение, не имеющее порядкового номера, обозначено "00"



Счетчик выведен в свет и вращается свободно

У-01-01/80.1-21  
<https://zavodjbi.com/>

Лист  
2



Таблицу исполнений см. л. 2

У-01-01/80.1-21СБ

Балка Б  
(Б1 ÷ Б10)

Сборочный чертеж

Студия Масса Москва

Р

Б.8

Лист 1 | Листов 2

Проектный институт

Исполн.	Зинобьев	И.И.
Контр.	Беляев	В.И.
Гл. констр.	Беляев	В.И.
Рук. гр.	Вокручко	В.И.
Вед. инж.	Лыжкова	З.И.
Техник	Гаврилова	Т.И.
Ст. инж.	Котельнико	З.И.

3-3  
Рис.1

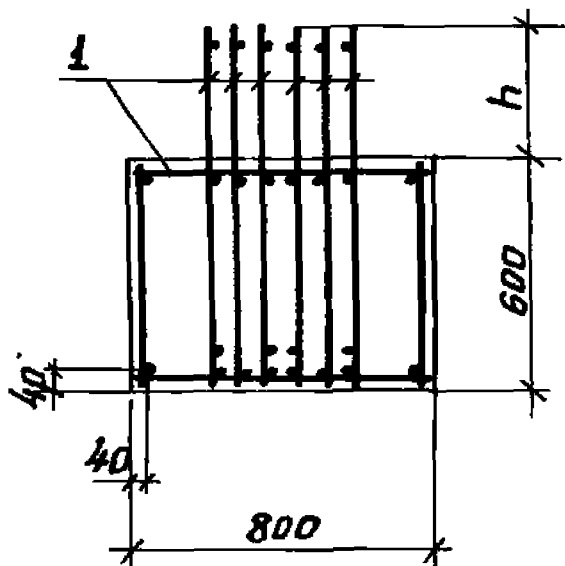


Рис.2

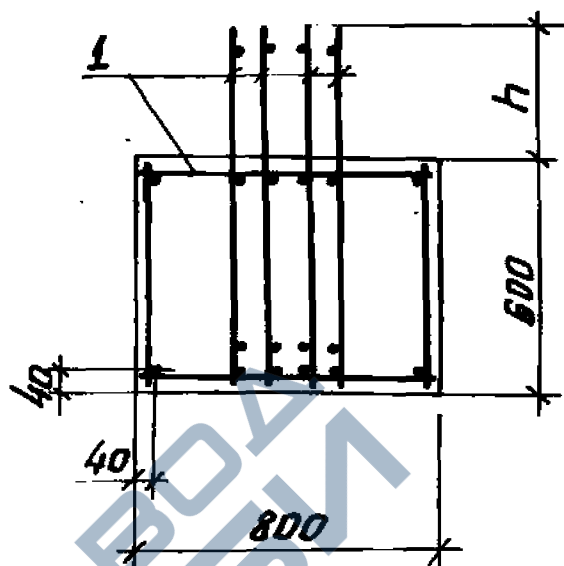
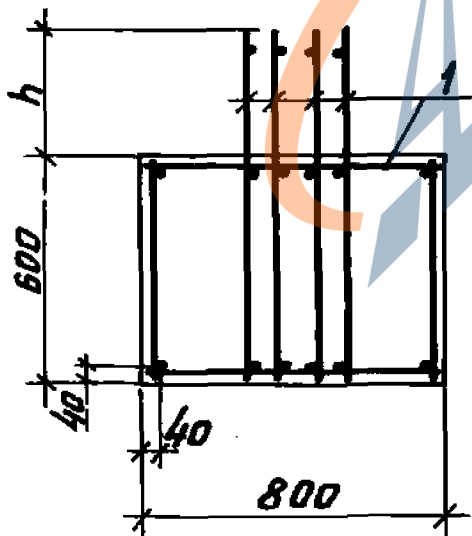


Рис.3



Обозначение	Марка	Рис.	h, мм
У-01-01/80.1-21	Б1	1	440
-01	Б2	2	440
-02	Б3	1	340
-03	Б4	2	340
-04	Б5	3	280
-05	Б6	1	440
-06	Б7	3	440
-07	Б8	2	340
-08	Б9	3	340
-09	Б10	3	280

Имя и подл. Подпись и дата. Взам. инв.

У-01-01/80.1-21 СБ

Лист

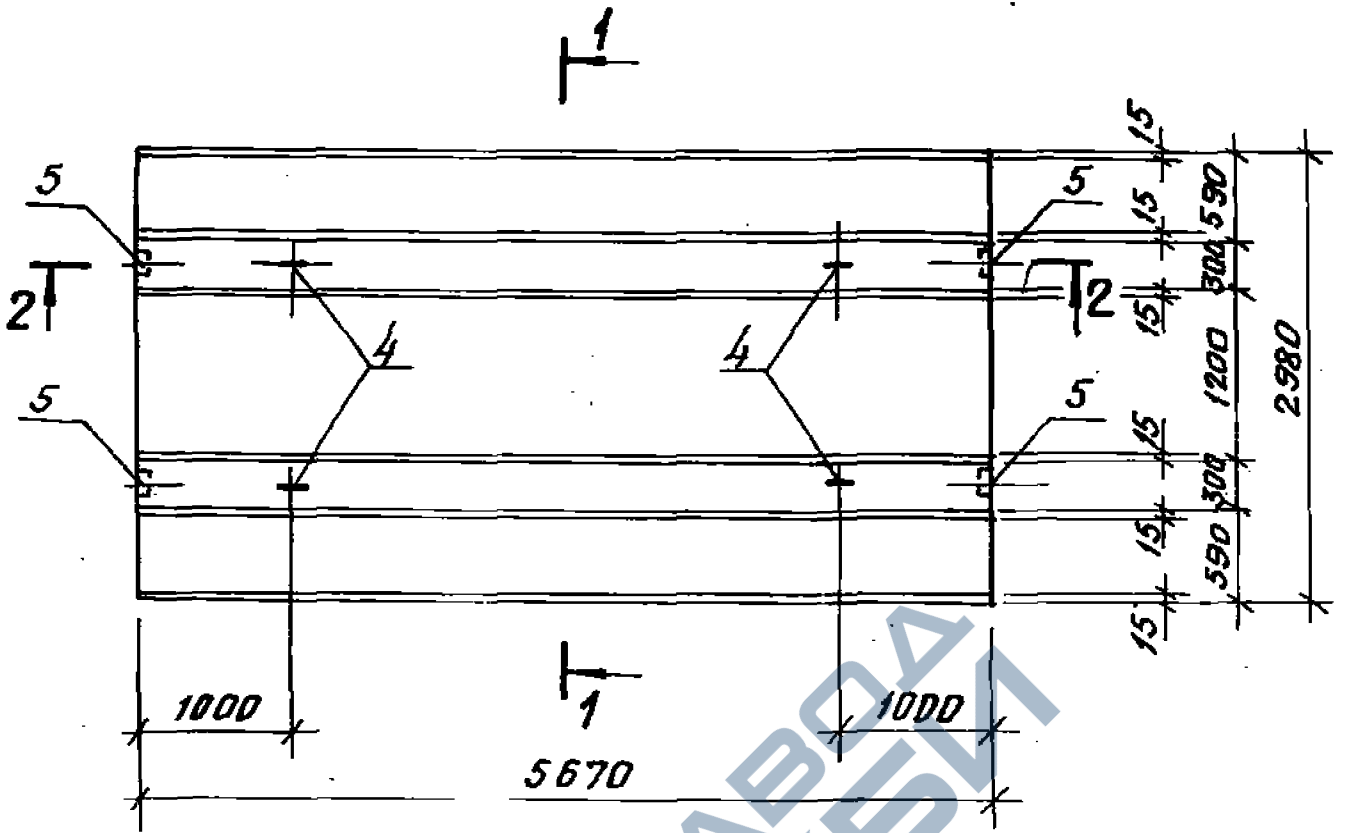
2

Формат	Зона	Поз.	Обозначение	Наименование	Кол.	Примеч.
				<u>Документация</u>		
A4			У-01-01/80.1-31СБ	Сборочный чертеж		
A4			- 00ТО	Техническое описание		
A4			- 30ВМС	Ведомость расхода стали		
				<u>Детали</u>		
A4		4	3.400-7.1	Петля монтажная	4	M16-200

Формат	Зона	Для исполнения с порядковым номером	Обозначение	Кол.	Примеч.
			<u>Переменные данные</u>		
			<u>Сборочные единицы</u>		
A4		Поз.1 Корпус пространственный КЛ43÷КЛ45			
		- 00; - 01	У-01-01/80.2-400	2	КЛ43
		- 02	- 01	2	КЛ44
		- 03	- 02	2	КЛ45
A4		Поз.2 сетка арматурная С1÷С4			
		- 00	У-01-01/80.2-010	1	С1
		- 01	- 01	1	С2
		- 02	- 02	1	С3
		- 03	- 03	1	С4

Нач. отд.	Зитовьев	И.И.	У-01-01/80.1-31  Плита перекрытия П (П1-1÷П1-4)			
Н. контр.	Беллев	В.И.				
Т. контр.	Беллев	В.И.				
Рж. зр.	Васильков	В.И.		Листов	Лист	Листов
Вед. тех.	Александров	И.И.		Р	1	2
Сл. техн.	Кабрикова	С.И.		Проектный институт И1		
Сл. инж.	Котельникова	В.И.				



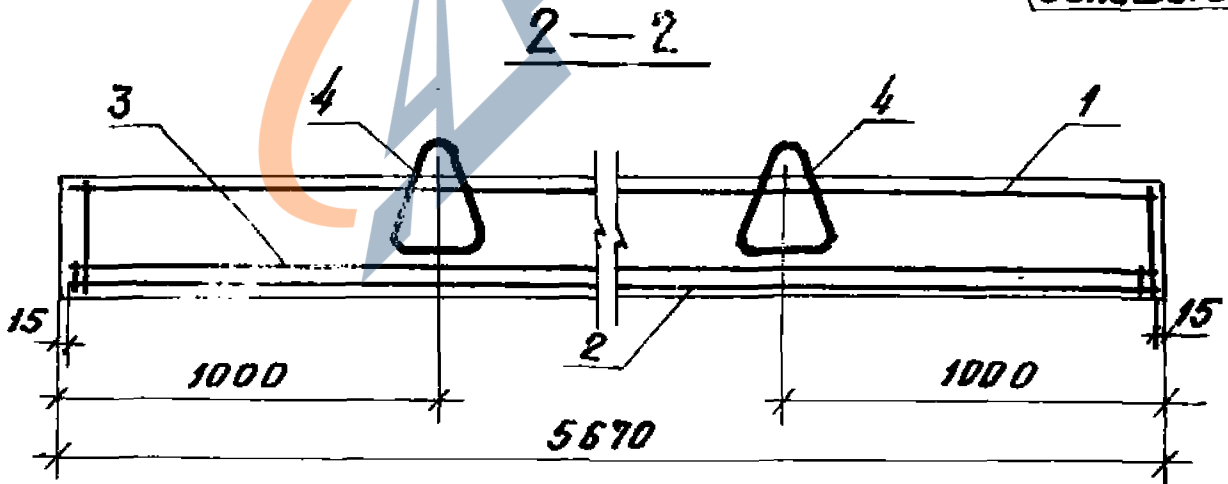
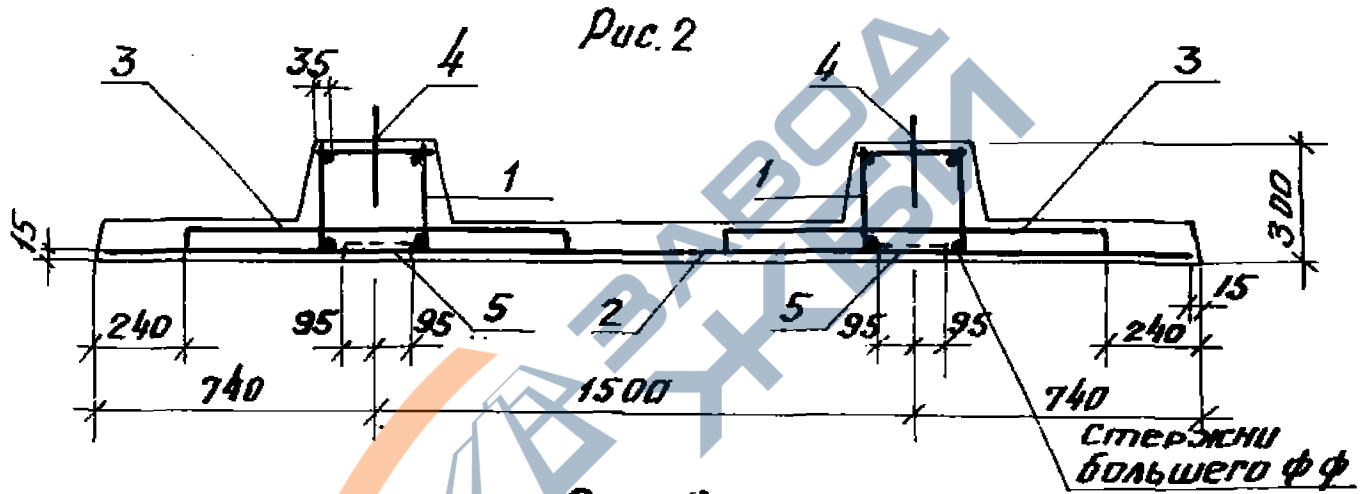
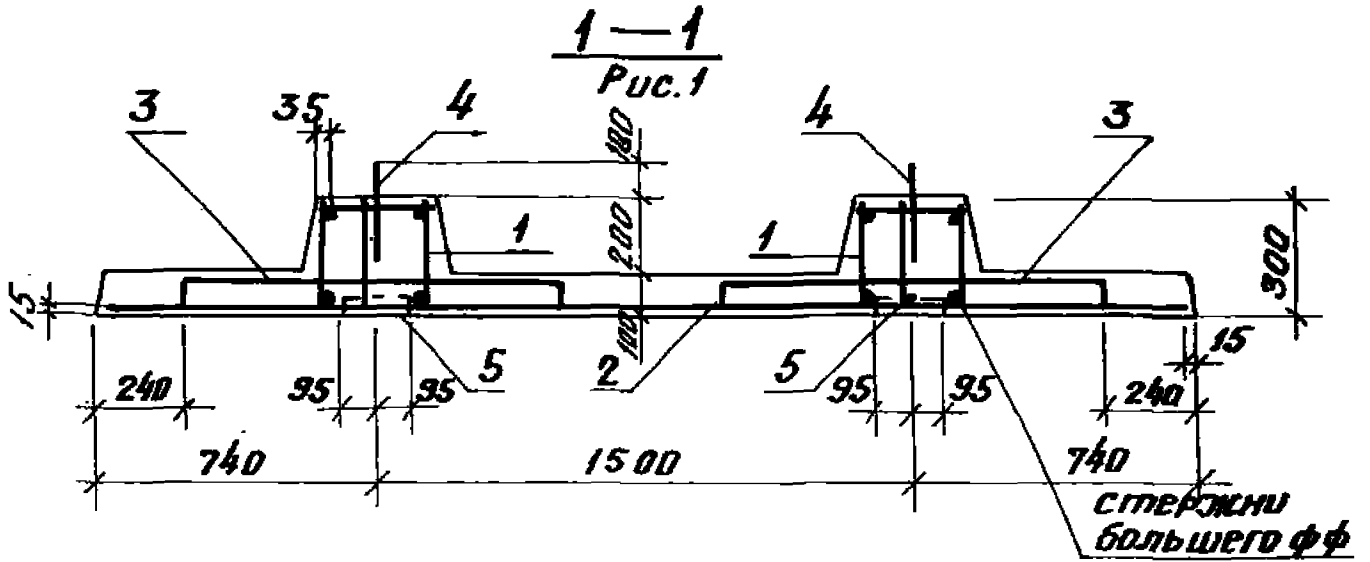


Обозначение	Марка	Рис.
У-01-01/80.1-31	П1-1	2
-01	П1-2	2
-02	П1-3	1
-03	П1-4	1

У-01-01/80.1-31 СБ

			Литера	Стадия	Масса	Масштаб
Нач. отд.	Зиновьев	Л/З	П	Р	6.0т	
гл. констр.	Беляев	Б.С.				
Рук. гр.	Вокрачко	И.И.				
вед. инж.	Лышкова	И.И.				
Техник	Габрилова	Т.А.				
Ст. инж.	Котелина	Ж.И.	ПРОЕКТНЫЙ ИНСТИТУТ №1			
Н. контр.	Беляев	Б.С.				

ПЛИТА ПЕРЕКРЫТИЯ П  
(П1-1 ÷ П1-4)  
СБОРОЧНЫЙ ЧЕРТЕЖ



Ш.В. и подл. Подпись и дата

Взам.инж.Н.

Формат	Зона	Поз.	Обозначение	Наименование	Кол.	Примеч.
				<u>Документация</u>		
А4			У-01-01/80.1-32 СБ	Сборочный чертеж		
А4			-00 ТО	Техническое описание		
А4			-30 ВМС	Ведомость расхода стали		
				<u>Детали</u>		
А4	4		З. 400-7.1	Петля монтажная	4	М16-200

Формат	Зона	Для исполнения с порядковым номером	Обозначение	Кол.	Примеч.
			<u>Переменные данные</u>		
			<u>Сборочные единицы</u>		
А4		Поз. 1 Каркас пространственный КП46÷КП50			
		-00	У-01-01/80.2-400-03	2	КП 46
		-01	-04	2	КП 47
		-02, 03	-05	2	КП 48
		-04	-06	2	КП 49
		-05	-07	2	КП 50

Нач. отд.	Зиновьев	Дир.
Н. контр.	Белаяев	Инж.
Гл. констр.	Белаяев	Инж.
Рук. гр.	Вокрачко	Инж.
Вед. инж.	Лыжкова	Инж.
Ст. техн.	Гаврилова	Инж.
Ст. инж.	Кателлина	Инж.

У-01-01/80.1-32

Плита перекрытия П  
(П2-1 ÷ П2-6)

Стадия	Лист	Листов
Р	1	2

Проектный институт



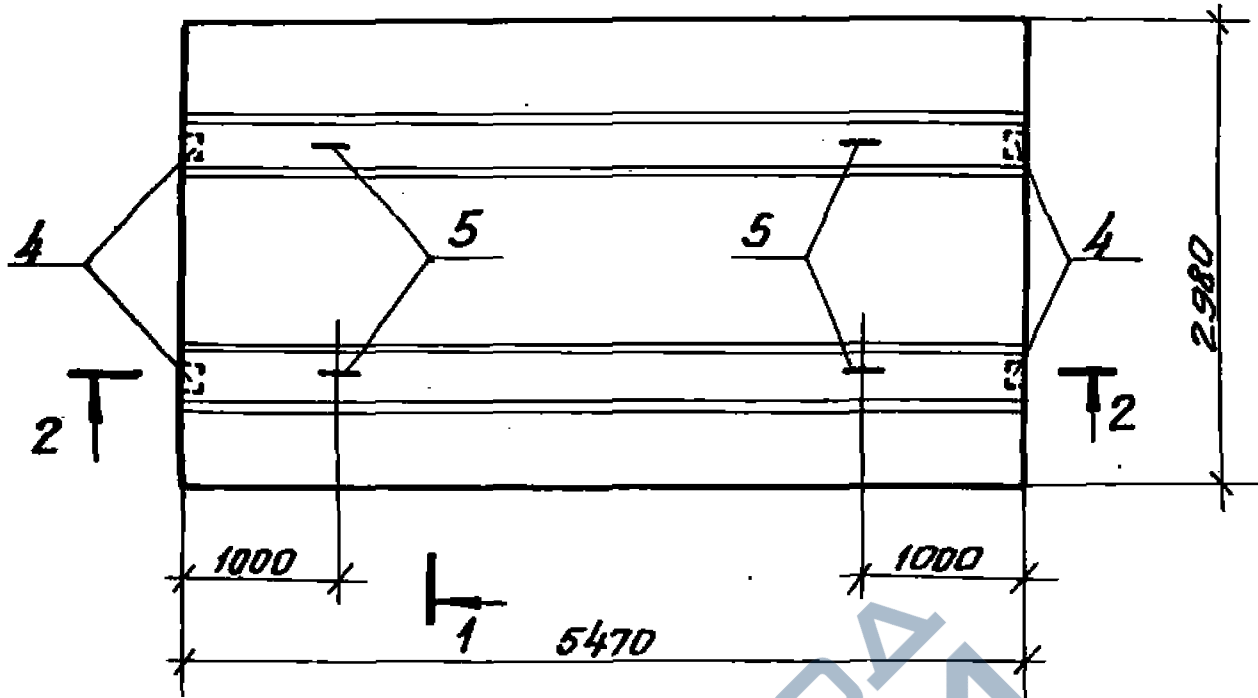


Рис.1

Обозначение	Рис.	Марка
У-01-01/80.1-32	2	П2-1
-01	1	П2-2
-02	2	П2-3
-03		П2-4
-04	1	П2-5
-05		П2-6

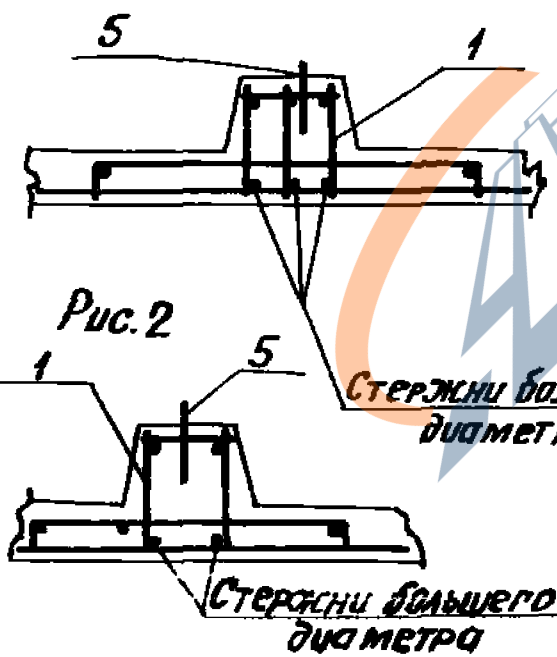


Рис.2

Стержни большего диаметра

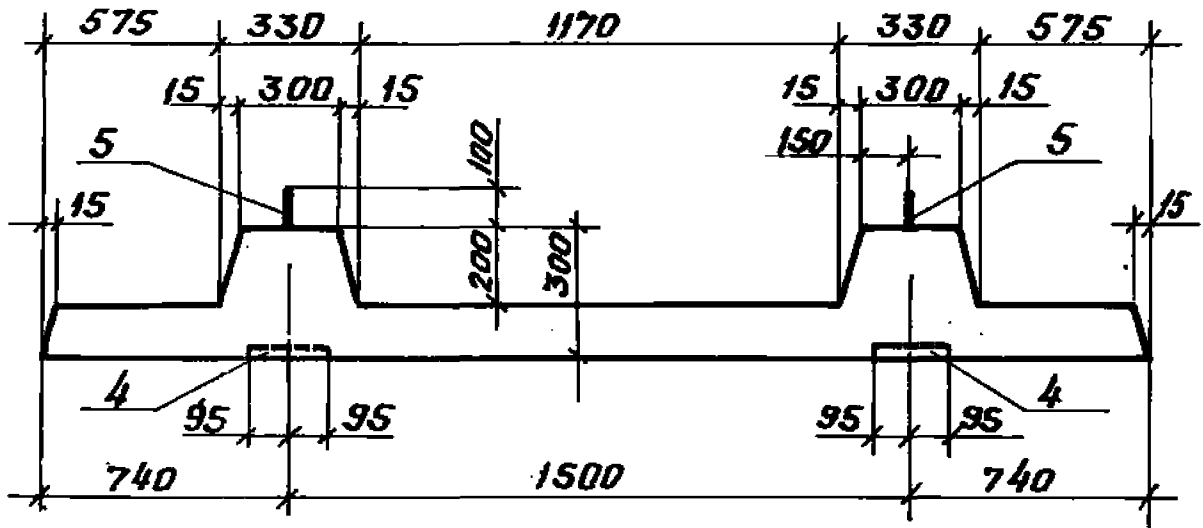
Стержни большего диаметра

У-01-01/80.1-32 СБ

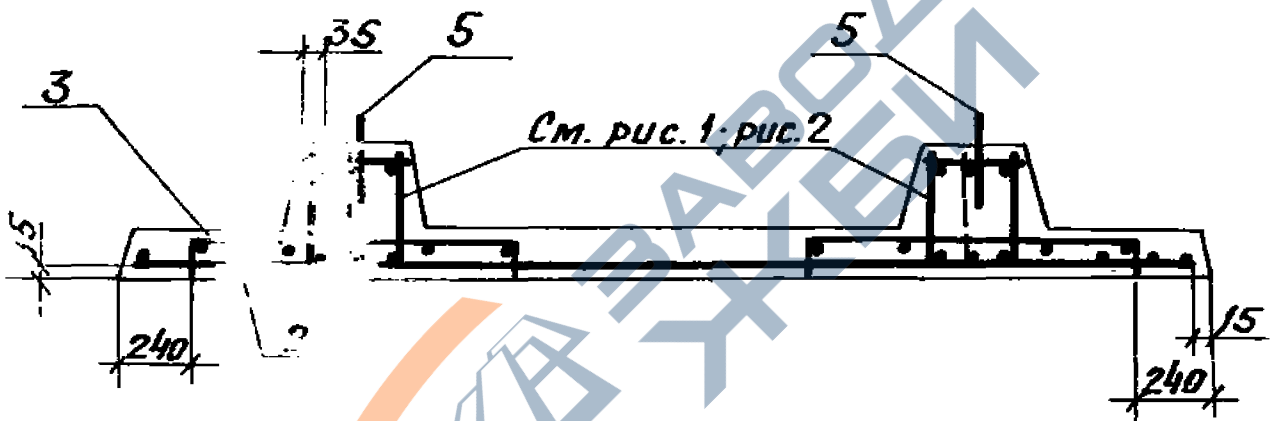
Нач. отд.	Зиновьев	Л.П.
Гл. констр.	Беляев	В.С.
Рук. гр.	Вохрачко	В.П.
Вед. инж.	Лыжкова	Л.И.
Черт. к.	Данилюк	В.И.
Ст. инж.	Кстелина	Л.И.
Н. контр.	Беляев	В.С.

Плита перекрытия П  
(П2-1 ÷ П2-6)  
СБОРОЧНЫЙ ЧЕРТЕЖ

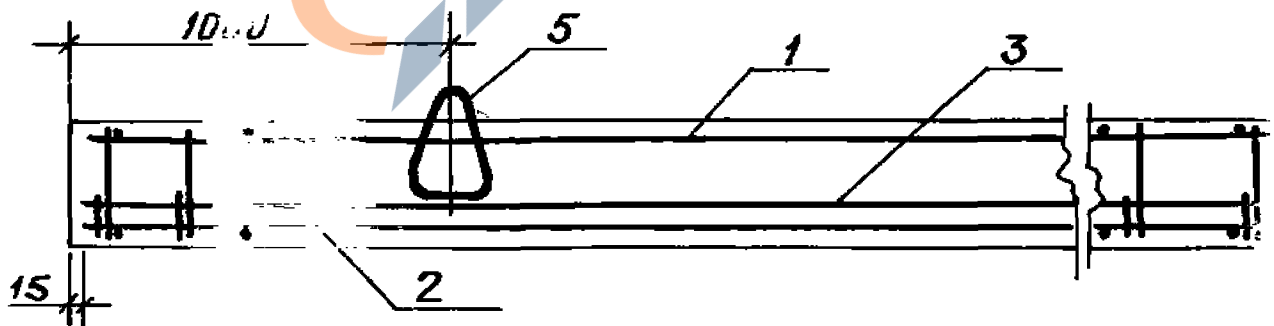
Стадия	Масса	Масштаб
Р	5.8т	
Лист 1	Листов 2	
ПРОЕКТНЫЙ ИНСТИТУТ/1		



Армирование по 1-1



Армирование по 2-2



Инв. и подл. Подпись и дата. Взам. инв. и

У-01-01/80.1-32СБ

Вид	Зона	Поз.	Обозначение	Наименование	Кол.	Примеч.
				<u>Документация</u>		
А4			У-01-01/80.1-33 СБ	Сборочный чертеж		
А4			-00 ТО	Техническое описание		
А4			-30 ВМС	Ведомость расхода стали		
				<u>Детали</u>		
А4	2		У-01-01/80.2-090	Петля монтажная М2	4	
				<u>У-01-01/80.1-23</u>		ПЗ-1
				<u>Сборочные единицы</u>		
А4	1		У-01-01/80.2-090-10	Сетка арматурная СБ	1	
А4	3		1.400-Б/76.1 Л.84	Изделие закладное М4-1	4	
				<u>Материал</u>		
				Бетон марки М300	0,74	м <sup>3</sup>

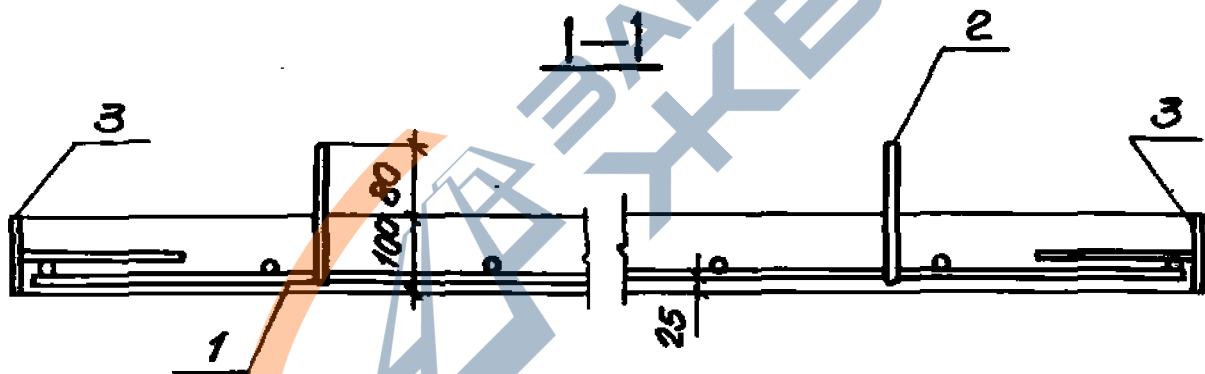
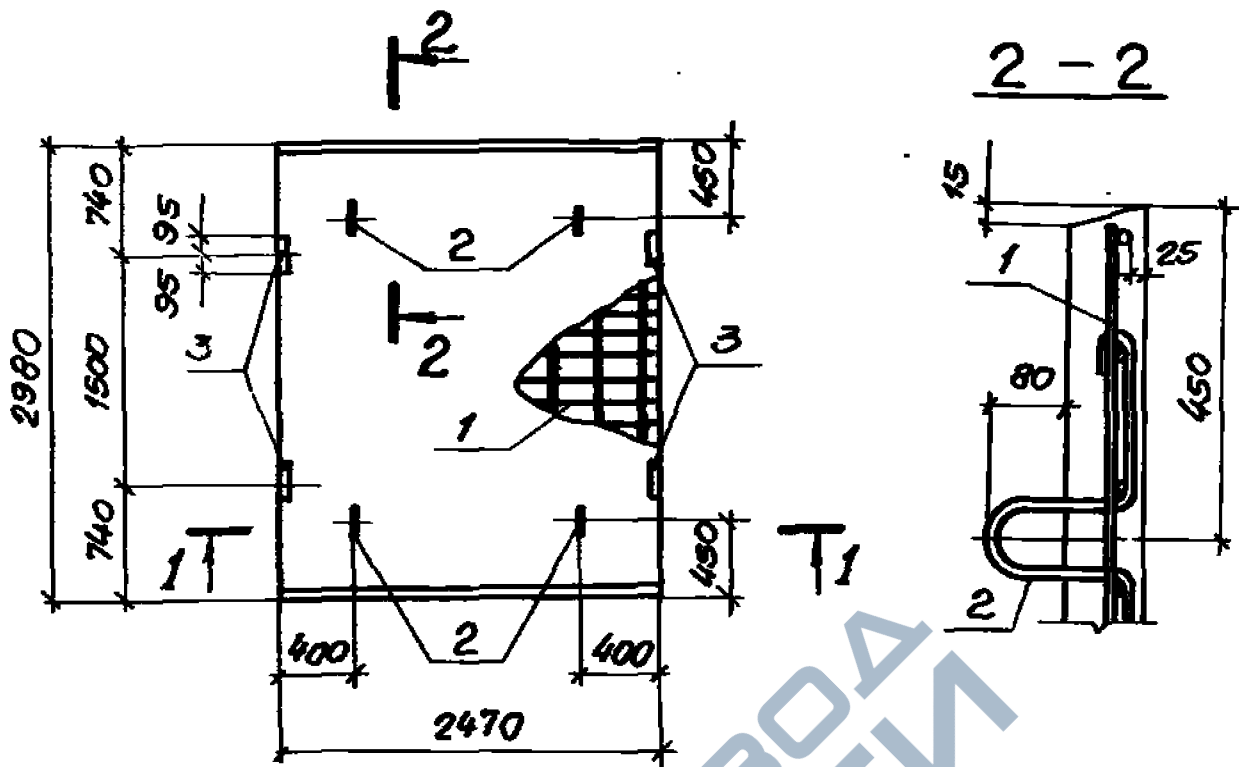
Нач. отд.	Зиновьев	Л. В. З.
М. контр.	Беляев	В. С. Б.
Г. инж.	Беляев	В. С. Б.
Р. к. гр.	Вохронов	В. С. В.
Вед. тех.	Лышкова	Я. М. Л.
Б. тех.	Гаврилова	С. В. Г.
Б. инж.	Колесник	Ж. И. К.

У-01-01/80.1-33

Лавта перекрытия П  
(ПЗ-1)

Сталь	Лист	Листов
Р	-	1

ПРОЕКТИНЬ ИНСТИТУТ И



Обозначение	Марка
У-01-01/80. 1-33	ПЗ-1

**У-01-01/80.1-33 СБ**

Инж. отд.	Зитовьев	Л.П.
Гл. конст.	Беляев	Л.П.
Рук. зр.	Вократко	В.П.
Вед. инж.	Лыжкова	Л.П.
Техник	Габрилова	Т.П.
Ст. инж.	Каточина	Л.П.
И. контр.	Беляев	Л.П.

Плита перекрытия П  
ПЗ-1  
Сборочный чертеж

Страница	Масса	Масштаб
Р	1,8т	
Лист	Листов 1	

Шк. № подл. / Дата выдачи / Дата сдачи

Марка элемента	УЗДЕЛИЯ АРМАТУРНЫЕ														Узделия закладные					Общий расход кг		
	Арматура класса										Прокат марки				Арматура класса		Прокат.					
	A I					A III					ВстЗпс 6				Всего	A II		В.СтЗпс 6				
	ГОСТ 5781-81										ГОСТ 103-76					ГОСТ 5781-81		ГОСТ 103-76				
	φ10	Итого	φ6	φ8	φ12	φ16	φ18	φ20	φ22	φ25	Итого	5-14	5-16	5-18	Итого	φ25	φ8	Итого	5-6		Итого	
ПС1-1а	40,7	40,7		50,8	41,2			104,8	277,3	474,1			3,2	3,2	518,0	17,2	0,2	17,4	2,6	2,6	20,0	538,0
ПС1-2а	40,7	40,7	27,8	41,2		67,0	178,2			314,2		1,8		1,8	356,7	17,2	0,2	17,4	2,6	2,6	20,0	376,7
ПС1-3а	40,7	40,7	26,4	41,2	154,6					222,2					262,9	17,2	0,2	17,4	2,6	2,6	20,0	282,9
ПС1-4а	40,7	40,7	26,4	41,2	49,5	136,4				253,5	1,3			1,3	295,5	17,2	0,2	17,4	2,6	2,6	20,0	315,5
ПС1-5а	40,7	40,7		65,3	53,9		105,4		343,6	568,2			3,2	3,2	612,1	17,2	0,2	17,4	2,6	2,6	20,0	632,1
ПС1-6а	40,7	40,7	26,4	41,2			80,0	210,8		358,4		2,5		2,5	401,6	17,2	0,2	17,4	2,6	2,6	20,0	421,6
ПС1-7а	40,7	40,7		48,4	41,2		80,5		270,7	440,8			3,2	3,2	484,7	17,2	0,2	17,4	2,6	2,6	20,0	504,7
ПС1-8а	40,7	40,7	26,4	41,2	49,5		168,7			285,8		1,8		1,8	328,3	17,2	0,2	17,4	2,6	2,6	20,0	348,3
ПС1-9а	40,7	40,7		50,8	41,2		84,7		277,4	454,1			3,2	3,2	498,0	17,2	0,2	17,4	2,6	2,6	20,0	518,0
ПС1-10а	40,7	40,7	26,4	41,2		62,6	170,1			300,3		1,8		1,8	342,8	17,2	0,2	17,4	2,6	2,6	20,0	362,8

Нач. отд.	Зинюбьев	<i>Зинюбьев</i>
Гл. констр.	Белзев	<i>Белзев</i>
Рук. гр.	Вокрачко	<i>Вокрачко</i>
Вед. инж.	Лыжкова	<i>Лыжкова</i>
Техник	Габрилова	<i>Габрилова</i>
Ст. констр.	Кателкина	<i>Кателкина</i>
Н. констр.	Белзев	<i>Белзев</i>

У-01-01/80.1-10 ВМС

Панель стеновая.  
Ведомость расхода  
стали на элемент

Страница	Лист	Листов
Р	1	4

ПРОЕКТИНЬ ИНСТИТУТ

Марка элемента	Изделия арматурные														Изделия закладные					Общий расход кг		
	Арматура класса А I							Арматура класса А III							Всего		Арматура класса А II		Арматура класса А III			
	ГОСТ 5781-81							ГОСТ 103-76									ГОСТ 5781-81		ГОСТ 103-76			
	φ10	Итого	φ6	φ8	φ12	φ16	φ18	φ20	φ22	φ25	Итого	δ=14	δ=16	δ=18	Итого	φ25	φ8	Итого	δ=6		Итого	
	ПС1-4	40.7	40.7	26.4		41.2	49.5	136.4			253.5	1.3		1.3	295.5	17.2		17.2	—		17.2	312.7
ПС1-5	40.7	40.7		65.3	53.9		105.4		343.0	567.6			3.2	3.2	611.5	17.2		17.2	—	17.2	628.7	
ПС1-6	40.7	40.7	26.4		41.2		80.0	210.8		358.4			2.5	2.5	401.6	17.2		17.2	—	17.2	418.8	
ПС1-7	40.7	40.7		48.4	41.2		80.5		271.2	441.3			3.2	3.2	485.2	17.2		17.2	—	17.2	502.4	
ПС1-8	40.7	40.7	26.4		41.2	49.5	168.7			285.8			1.8	1.8	328.3	17.2		17.2	—	17.2	345.5	
ПС1-9	40.7	40.7		50.8	41.2		84.7		276.9	453.6			3.2	3.2	497.5	17.2		17.2	—	17.2	514.7	
ПС2-1	38.5	38.5		59.9	47.5		95.0		341.6	544.0			4.8	4.8	587.3	17.2		17.2	—	17.2	604.5	
ПС2-2	38.5	38.5	24.5		38.1		75.1	198.2		335.9			2.5	2.5	376.9	17.2		17.2	—	17.2	394.1	
ПС2-3	38.5	38.5	24.5		38.1	46.4	128.8			237.8	1.3			1.3	277.6	17.2		17.2	—	17.2	294.8	
ПС2-4	38.5	38.5		47.2	38.1		79.5		260.4	425.2			3.2	3.2	468.9	17.2		17.2	—	17.2	484.1	
ПС2-5	38.5	38.5		45.5	38.1		75.5		255.0	414.1			3.2	3.2	455.8	17.2		17.2	—	17.2	473.0	
ПС2-6	38.5	38.5	24.5		38.1	46.6	158.6			267.8			1.8	1.8	308.1	17.2		17.2	—	17.2	325.3	

18351-03 40

Марка элемента	Изделия арматурные														Изделия закладные					Общий расход  кг				
	Арматура класса							Прокат марки							Арматура класса		Прокат							
	AI			AIII				BcT3nc6							Все20	AI	AIII	BcT3nc6			Все20			
	ГОСТ 5781-81															ГОСТ 103-76						ГОСТ 5781-81		ГОСТ 103-76
	φ10	Уто20	φ6	φ8	φ12	φ16	φ18	φ20	φ22	φ25	Уто20	δ-14	δ-15	δ-18	Уто20	φ25	φ8	Уто20	δ-6		Уто20			
ПСД1-1а	18.5	18.5		21.8	15.9				53.1	145.0	235.8			3.2	3.2	257.5	8.6	0.1	8.7	1.3	1.3	10.0	267.5	
ПСД1-2а	18.5	18.5	11.9		15.9		34.2	83.2			155.2		1.8	1.8	175.5	8.6	0.1	8.7	1.3	1.3	10.0	185.5		
ПСД1-3а	18.5	18.5	11.2		15.9	80.9					108.0				—	126.5	8.6	0.1	8.7	1.3	1.3	10.0	136.5	
ПСД1-4а	18.5	18.5	11.2		15.9	25.1	71.8				124.0	1.3		1.3	143.8	8.6	0.1	8.7	1.3	1.3	10.0	153.8		
ПСД1-5а	18.5	18.5		29.0	22.2			53.5	178.0	282.7			3.2	3.2	304.4	8.6	0.1	8.7	1.3	1.3	10.0	314.4		
ПСД1-6а	18.5	18.5	11.2		15.9		40.5	110.0			177.6		2.5	2.5	198.6	8.6	0.1	8.7	1.3	1.3	10.0	208.6		
ПСД1-7а	18.5	18.5		20.5	15.9			41.0	141.4	218.8			3.2	3.2	240.5	8.6	0.1	8.7	1.3	1.3	10.0	250.5		
ПСД1-8а	18.5	18.5	11.2		15.9	25.3		88.8			141.2		1.8	1.8	161.5	8.6	0.1	8.7	1.3	1.3	10.0	171.5		
ПСД1-9а	18.5	18.5		21.8	15.9			43.1	145.0	225.8			3.2	3.2	247.5	8.6	0.1	8.7	1.3	1.3	10.0	257.5		
ПСД1-10а	18.5	18.5	11.2		15.9		32.0	89.5			148.6		1.8	1.8	168.9	8.6	0.1	8.7	1.3	1.3	10.0	178.9		

У-01-01/80.1-10 ВМС

Лист  
3

УИВ.Н ПОДА ПОСТУПЪ У ДАТО ВЗДОМ. УИВ.Н

Марка элемента	Изделия арматурные														Изделия закладные					Общий расход кг		
	Арматура класса АІІІ							Прокат марки ВСтЗпс6							Арматура класса АІІ		Прокат ВСтЗпс6					
	ГОСТ 5781-81							ГОСТ 103-76							ГОСТ 5781-81		ГОСТ 103-76					
	φ10	Итого	φ6	φ8	φ12	φ16	φ18	φ20	φ22	φ25	Итого	δ-4	δ-16	δ-18	Итого	φ25	φ8	Итого	δ-6		Итого	
ПСД 1-4	18,5	18,5	11,2		15,9	25,1	71,8			124,0	1,3			1,3	143,8	8,6		8,6	—	8,6	152,4	
ПСД 1-5	18,5	18,5		29,0	22,2			53,5	178,0	282,7				3,2	3,2	304,5	8,6		8,6	—	8,6	313,1
ПСД 1-6	18,5	18,5	11,2		15,9			40,5	110,0	177,6			2,5	2,5	198,6	8,6		8,6	—	8,6	207,2	
ПСД 1-7	18,5	18,5		20,5	15,9			41,0	141,4	218,8				3,2	3,2	240,5	8,6		8,6	—	8,6	249,1
ПСД 1-8	18,5	18,5	11,2		15,9	25,3		88,8		141,2			1,8	1,8	161,5	8,6		8,6	—	8,6	170,1	
ПСД 1-9	18,5	18,5		21,8	15,9			43,1	145,0	225,8				3,2	3,2	242,5	8,6		8,6	—	8,6	256,1
ПСД 2-1	16,2	16,2		23,6	15,9			51,8	176,1	267,4				4,8	4,8	288,4	8,6		8,6	—	8,6	297,0
ПСД 2-2	16,2	16,2	9,3		12,7			35,6	97,4	155,0			2,5	2,5	173,7	8,6		8,6	—	8,6	182,3	
ПСД 2-3	16,2	16,2	9,3		12,7	22,3	63,7			108,0	1,3			1,3	125,5	8,6		8,6	—	8,6	134,1	
ПСД 2-4	16,2	16,2		18,1	12,7			38,0	128,4	197,2				3,2	3,2	216,6	8,6		8,6	—	8,6	225,2
ПСД 2-5	16,2	16,2		17,0	12,7			36,1	125,3	191,1				3,2	3,2	210,5	8,6		8,6	—	8,6	219,1
ПСД 2-6	16,2	16,2	9,3		12,7	22,3		78,7		123,0			1,8	1,8	141,0	8,6		8,6	—	8,6	149,6	

18351-03 42

У-01-01/80.1 - 10 ВМС

Марка элемента	Узлы арматурные														Узлы закладные					Общий расход кг	
	Арматура класса														Арматура класса						
	AII							AIII							AII		AIII				
	ГОСТ 5781-81														ГОСТ 5781-81						
	φ6	φ8	φ10	φ12	φ14	Итого	φ6	φ8	φ10	φ12	φ14	φ20	φ22	φ25	Итого	φ18	φ8	Итого	δ=6		
Б1		7.8	30.1	54.8	92.7				70.5	142.8			194.6	413.9	506.6	8.2	1.2	9.4	15.6	25.0	531.6
Б2	4.4		13.5	54.8	72.7				30.6	142.8		151.3	330.7	403.4	8.2	1.2	9.4	15.6	25.0	428.4	
Б3		7.8	70.5		78.3				166.6				194.6	361.2	439.5	8.2	1.2	9.4	15.6	25.0	464.5
Б4	4.4		53.9		58.3				130.2			151.3	281.5	339.8	8.2	1.2	9.4	15.6	25.0	364.8	
Б5		7.8	53.9		61.7	52.7					28.0		87.1	167.8	229.5	8.2	1.2	9.4	15.6	25.0	254.5
Б6	4.4		10.6	53.9	68.9	13.3	76.8					150.1		240.2	309.1	8.2	1.2	9.4	15.6	25.0	334.1
Б7		7.8	53.9		61.7	13.3	74.2				28.0		87.1	202.6	264.3	8.2	1.2	9.4	15.6	25.0	289.3
Б8	4.4		53.9		58.3	13.3	50.0					150.1		213.4	271.7	8.2	1.2	9.4	15.6	25.0	296.7
Б9		7.8	53.9		61.7	13.3	66.0				28.0		87.1	194.4	256.1	8.2	1.2	9.4	15.6	25.0	281.1
Б10	4.4		53.9		58.3	29.5					83.9			113.4	171.7	8.2	1.2	9.4	15.6	25.0	196.7

18351-03 43

Нач. отд.	Зинovieв	Иван
Глав. инж.	Беляев	Федот
Рук. пр.	Вокружко	Иван
Безопасн.	Лышкова	А. Иван
Техник	Гаврилова	Татьяна
Ст. инж.	Кателнир	Жанна
Н. контр.	Беляев	Иван

У-01-04/80.1-20 ВМС

Ведомость расхода стали на балку Б (Б1-Б10)

Листов	Лист	Листов
Р		1
Проектный институт №1		

Копировал КОЛПИЦИНА

Формат А4

Марка элемента	Изделия арматурные													Изделия закладные					Общий расход кг			
	Арматура класса													Арматура класса			Провол.	Всего		Кг		
	AI				AIII					BpI		Всего	AI		AIII	Стале-полос.						
	ГОСТ 5781-81													ГОСТ 6727-80			ГОСТ 5781-81				ГОСТ 103-76	
	φ6	φ8	φ10	Итого	φ6	φ12	φ14	φ16	φ18	φ20	φ22	Итого	φ4	Итого	φ10	φ16	φ8	Итого				S-6
П1-1	79	46.8		54.7	4.8			391.6				396.4	17.0	17.0	468.1	5.6	0.4	6.0	5.2		11.2	479.3
П1-2	79	46.8		54.7	4.8			35.6	452.0			492.4	17.0	17.0	564.1	5.6	0.4	6.0	5.2	11.2	575.3	
П1-3	10.4		72.8	83.2	7.2					642.0		642.0	17.0	17.0	748.2	5.6	0.4	6.0	5.2	11.2	759.4	
П1-4	10.4		72.8	83.2	7.2					775.6	782.8	17.0	17.0	883.0	5.6	0.4	6.0	5.2	11.2	894.2		
П2-1	32.1			32.1	4.6	213.0						217.6	16.2	16.2	265.9	5.6	0.4	6.0	5.2	11.2	277.1	
П2-2	9.9	44.5		54.4	6.8		302.7					309.5	16.2	16.2	320.1	5.6	0.4	6.0	5.2	11.2	391.3	
П2-3	7.4	44.5		51.9	4.6		372.4					383.0	16.2	16.2	451.1	5.6	0.4	6.0	5.2	11.2	462.3	
П2-4	7.4	44.5		51.9	4.6		34.4	435.6				474.6	16.2	16.2	542.7	5.6	0.4	6.0	5.2	11.2	553.9	
П2-5	9.9		69.2	79.1	6.8					612.2		625.0	16.2	16.2	720.3	5.6	0.4	6.0	5.2	11.2	731.5	
П2-6	9.9		69.2	79.1	6.8					748.0	754.8	16.2	16.2	850.1	5.6	0.4	6.0	5.2	11.2	861.3		
П3-1	5.9			5.9			47.2					47.2	-	-	53.1	2.3		0.4	2.7	5.2	7.9	61.0

18351-03 (44)

Нач. отд.	Зинобьев	<i>[Signature]</i>
Гл. констр.	Беляев	<i>[Signature]</i>
Рук. РА	Вакрачко	<i>[Signature]</i>
Вед. инж.	Алижков	<i>[Signature]</i>
Техник	Габрилова	<i>[Signature]</i>
Ст. инж.	Кателана	<i>[Signature]</i>
Н. контр.	Беляев	<i>[Signature]</i>

У-01-01/80.1-30 ВМС

Ведомость расхода стали на плиту П (П1-1 ÷ П1-4, П2-1 ÷ П2-6, П3-1)

Стр.	Лист	Листов
Р		1
ПРОЕКТНЫЙ ИНСТИТУТ №1		